

Управление Федеральной службы государственной регистрации, кадастра и картографии по Смоленской области
полное наименование органа регистрации прав

Выписка из Единого государственного реестра недвижимости об основных характеристиках и зарегистрированных правах на объект недвижимости

Сведения об основных характеристиках объекта недвижимости
В Единый государственный реестр недвижимости внесены следующие сведения:

Земельный участок		
вид объекта недвижимости		
Лист №1	Раздел 1	Всего листов раздела 1: 1
		Всего разделов: 3
		Всего листов выписки: 3
11 октября 2019г.		
Кадастровый номер:	67:22:0020104:533	
Номер кадастрового квартала:	67:22:0020104	
Дата присвоения кадастрового номера:	08.05.2019	
Рансе присвоенный государственный учетный номер:	данные отсутствуют	
Адрес (местоположение):	Российская Федерация, Смоленская область, Хиславичский район, Печерское сельское поселение, западное д. Лукавец	
Площадь, м2:	174180 +/- 3652	
Кадастровая стоимость, руб:	не определена	
Кадастровые номера расположенных в пределах земельного участка объектов недвижимости:	данные отсутствуют	
Категория земель:	Земли сельскохозяйственного назначения	
Виды разрешенного использования:	сельскохозяйственное использование	
Статус записи об объекте недвижимости:	Сведения об объекте недвижимости имеют статус "актуальные"	
Особые отметки:	Граница земельного участка состоит из 3 контуров.	
Получатель выписки:	Шкредов Александр Николаевич (представитель правообладателя), Правообладатель: АДМИНИСТРАЦИЯ ПЕЧЕРСКОГО СЕЛЬСКОГО ПОСЕЛЕНИЯ ХИСЛАВИЧСКОГО РАЙОНА СМОЛЕНСКОЙ ОБЛАСТИ	

Раздел 1 Лист 1

полное наименование должности	подпись	инициалы, фамилия
-------------------------------	---------	-------------------

М.П.

Выписка из Единого государственного реестра недвижимости об основных характеристиках и зарегистрированных правах на объект недвижимости
 Сведения о зарегистрированных правах

Земельный участок		
вид объекта недвижимости		
Лист №1 Раздел 2	Всего листов раздела 2: 1	Всего разделов: 3
		Всего листов выписки: 3
11 октября 2019г.		
Кадастровый номер: 67:22:0020104:533		

1	Правообладатель (правообладатели):	1.1	Печерское сельское поселение Хиславичского района Смоленской области
2	Вид, номер и дата государственной регистрации права:	2.1	Собственность 67:22:0020104:533-67/064/2019-2 04.10.2019 09:54:19
4	Ограничение прав и обременение объекта недвижимости:	не зарегистрировано	
5	Сведения о наличии решения об изъятии объекта недвижимости для государственных и муниципальных нужд:	данные отсутствуют	
6	Сведения об осуществлении государственной регистрации сделки, права, ограничения права без необходимого в силу закона согласия третьего лица, органа:	данные отсутствуют	

Полное наименование должности	Подпись	Инициалы, фамилия

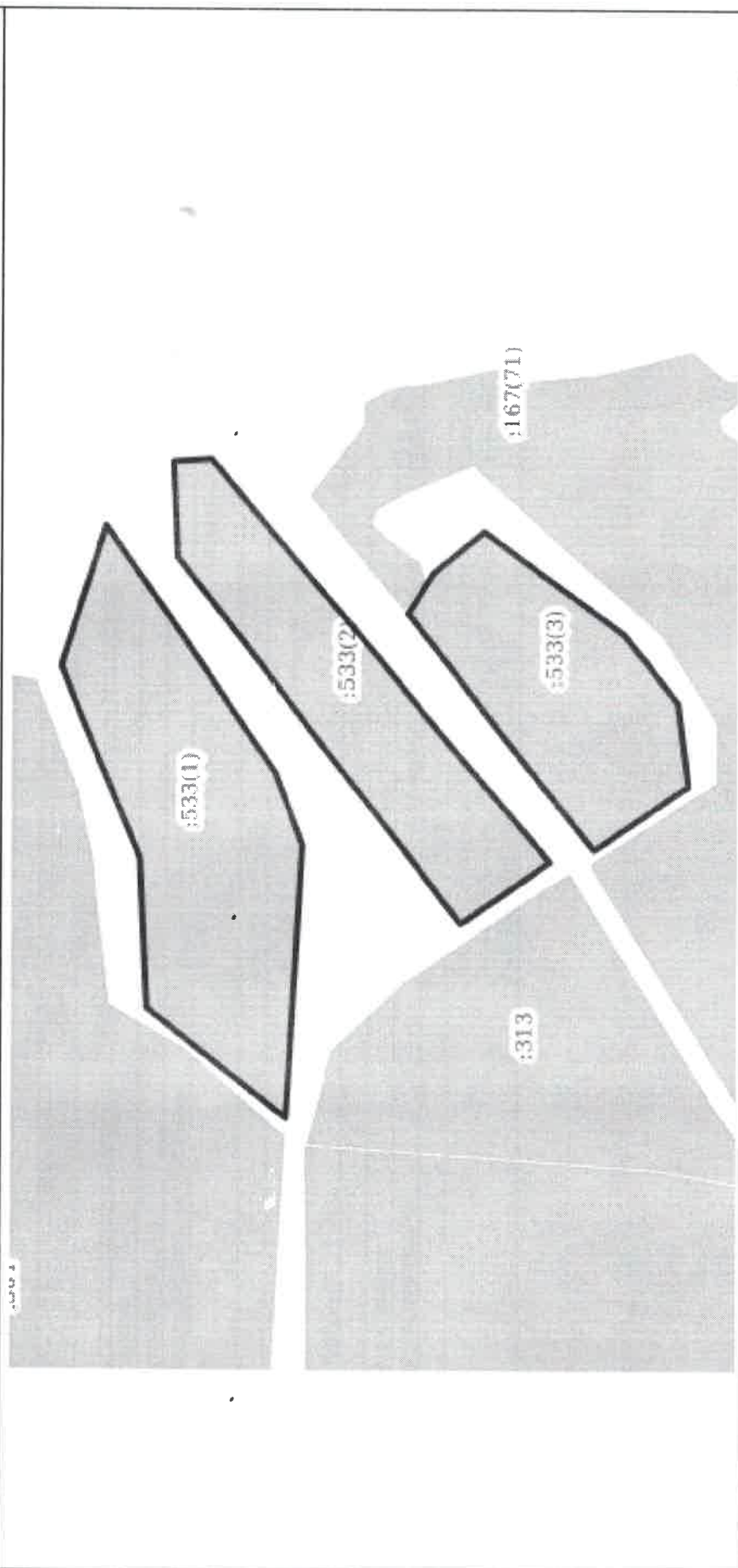
М.П.

Выписка из Единого государственного реестра недвижимости об основных характеристиках и зарегистрированных правах на объект недвижимости

Описание местоположения земельного участка

Земельный участок			
вид объекта недвижимости			
Лист №1	Раздел 3	Всего листов раздела 3: 1	Всего разделов: 3
11 октября 2019г.		Всего листов выписки: 3	
Кадастровый номер: 67:22:0020104:533			

План (чертеж, схема) земельного участка



Масштаб 1:6000

Условные обозначения:

полное наименование должности	подпись	инициалы, фамилия
-------------------------------	---------	-------------------

М.П.