

Утверждена

(наименование документа об утверждении, включая наименования

органов государственной власти или органов местного

самоуправления, принявших решение об утверждении схемы

или подписавших соглашение о перераспределении земельных участков)

от

№

**Схема расположения земельного участка или земельных участков
на кадастровом плане территории**

Условный номер земельного участка

Площадь земельного участка 1000000 м²

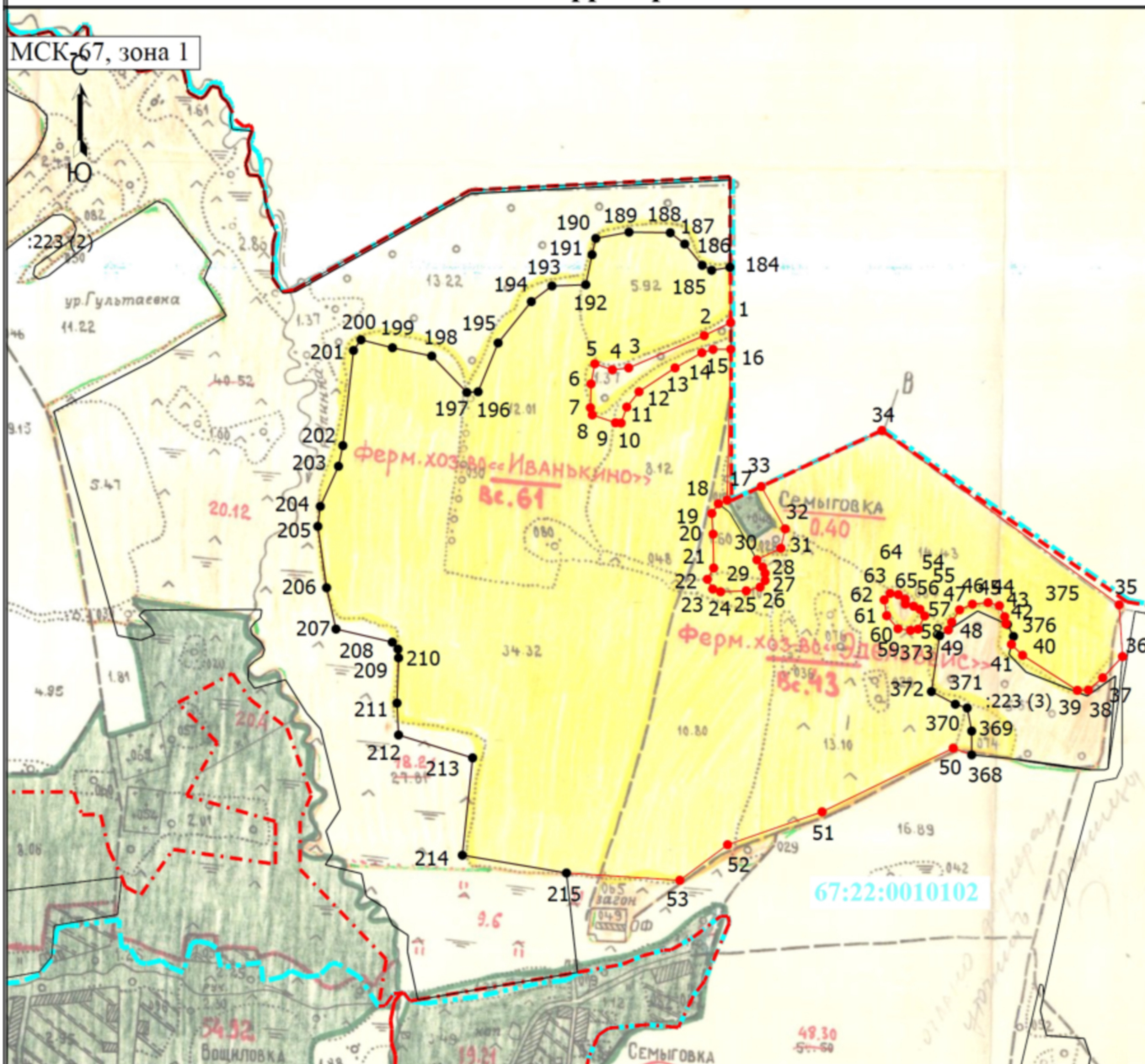
Обозначение характерных точек границ	Координаты, м	
	X	Y
1	2	3
184	405363.38	1223460.13
1	405259.15	1223461.59
2	405234.68	1223411.70
3	405173.88	1223269.44
4	405170.34	1223238.74
5	405181.56	1223205.68
6	405143.78	1223198.60
7	405098.91	1223197.42
8	405085.33	1223200.96
9	405070.58	1223244.64
10	405069.99	1223255.27
11	405100.09	1223265.90
12	405129.02	1223288.92
13	405173.88	1223356.80
14	405202.34	1223407.43
15	405208.71	1223428.23
16	405209.08	1223461.83
17	404924.76	1223454.92
18	404917.93	1223438.42
19	404899.72	1223426.05
20	404860.76	1223428.42
21	404797.00	1223429.60
22	404775.75	1223417.79

Обозначение характерных точек границ	Координаты, м	
	X	Y
1	2	3
23	404757.45	1223427.83
24	404752.14	1223442.59
25	404753.91	1223490.99
26	404760.99	1223516.96
27	404773.39	1223526.41
28	404786.97	1223526.41
29	404798.77	1223521.69
30	404812.35	1223511.06
31	404834.26	1223556.07
32	404870.69	1223564.31
33	404950.43	1223519.18
34	405056.03	1223746.32
35	404727.69	1224193.31
36	404630.24	1224199.66
37	404590.10	1224162.47
38	404567.08	1224135.32
39	404566.49	1224114.66
40	404632.60	1224011.35
41	404653.07	1223990.43
376	404668.14	1223994.20
375	404690.60	1223982.96
42	404692.00	1223979.85
43	404705.21	1223977.71
44	404725.87	1223967.67
45	404731.78	1223946.42
46	404728.82	1223916.90
47	404718.20	1223892.70
48	404695.18	1223877.94
49	404680.16	1223871.59
373	404669.54	1223855.19
372	404564.24	1223839.74
371	404540.36	1223884.68
370	404533.34	1223907.14
369	404489.82	1223915.57
368	404444.89	1223915.57
50	404457.69	1223880.81
51	404337.69	1223633.81
52	404268.79	1223458.59
53	404208.69	1223365.81

Обозначение характерных точек границ	Координаты, м	
	X	Y
1	2	3
215	404222.44	1223152.36
214	404256.00	1222956.19
213	404439.26	1222975.55
212	404482.37	1222836.09
211	404542.51	1222833.14
210	404627.71	1222836.09
209	404644.22	1222834.91
208	404657.19	1222824.30
207	404681.96	1222718.16
206	404759.79	1222700.48
205	404875.36	1222683.97
204	404913.09	1222688.68
203	404988.57	1222722.88
202	405027.48	1222731.14
201	405206.73	1222751.18
200	405226.78	1222765.34
199	405211.77	1222824.58
198	405196.12	1222898.59
197	405127.72	1222964.63
196	405128.90	1222985.86
195	405220.88	1223023.59
194	405298.71	1223086.10
193	405328.19	1223125.01
192	405330.55	1223188.69
191	405387.16	1223200.48
190	405417.82	1223207.56
189	405429.61	1223270.06
188	405428.43	1223347.89
187	405407.20	1223375.02
186	405367.11	1223408.04
185	405357.68	1223425.72
184	405363.38	1223460.13
54	404729.11	1223790.87
55	404724.98	1223806.22
56	404719.08	1223818.03
57	404706.68	1223826.88
58	404681.89	1223814.48
59	404679.53	1223800.31

Обозначение характерных точек границ	Координаты, м	
	X	Y
1	2	3
60	404682.49	1223776.70
61	404707.27	1223755.45
62	404736.79	1223750.73
63	404749.18	1223761.95
64	404746.82	1223777.30
65	404738.56	1223790.28
54	404729.11	1223790.87

Схема расположения земельного участка или земельных участков на кадастровом плане территории



Условные обозначения

- - Часть границы, сведения ЕГРН о которой позволяют однозначно определить ее положение на местности
- - Граница сооружения
- - Часть границы, местоположение которой определено при выполнении кадастровых работ
- - Характерная точка границы земельного участка, сведения ЕГРН о которой соответствуют требованиям, установленным в соответствии с частью 13 статьи 22 Федерального закона от 13 июля 2015 г. N 218-ФЗ "О государственной регистрации недвижимости"
- - Характерная точка границы земельного участка, сведения о которой отсутствуют в ЕГРН, местоположение которой определено при кадастровых работах (новая характерная точка)
- 1 - Обозначение новой характерной точки
- 184 - Обозначение характерной точки, местоположение которой не изменилось или было уточнено
- - Граница кадастрового квартала
- - Граница населенного пункта
- - Граница муниципального образования
- - Граница зоны с особыми условиями
- 67:22:0010102 - Номер кадастрового квартала