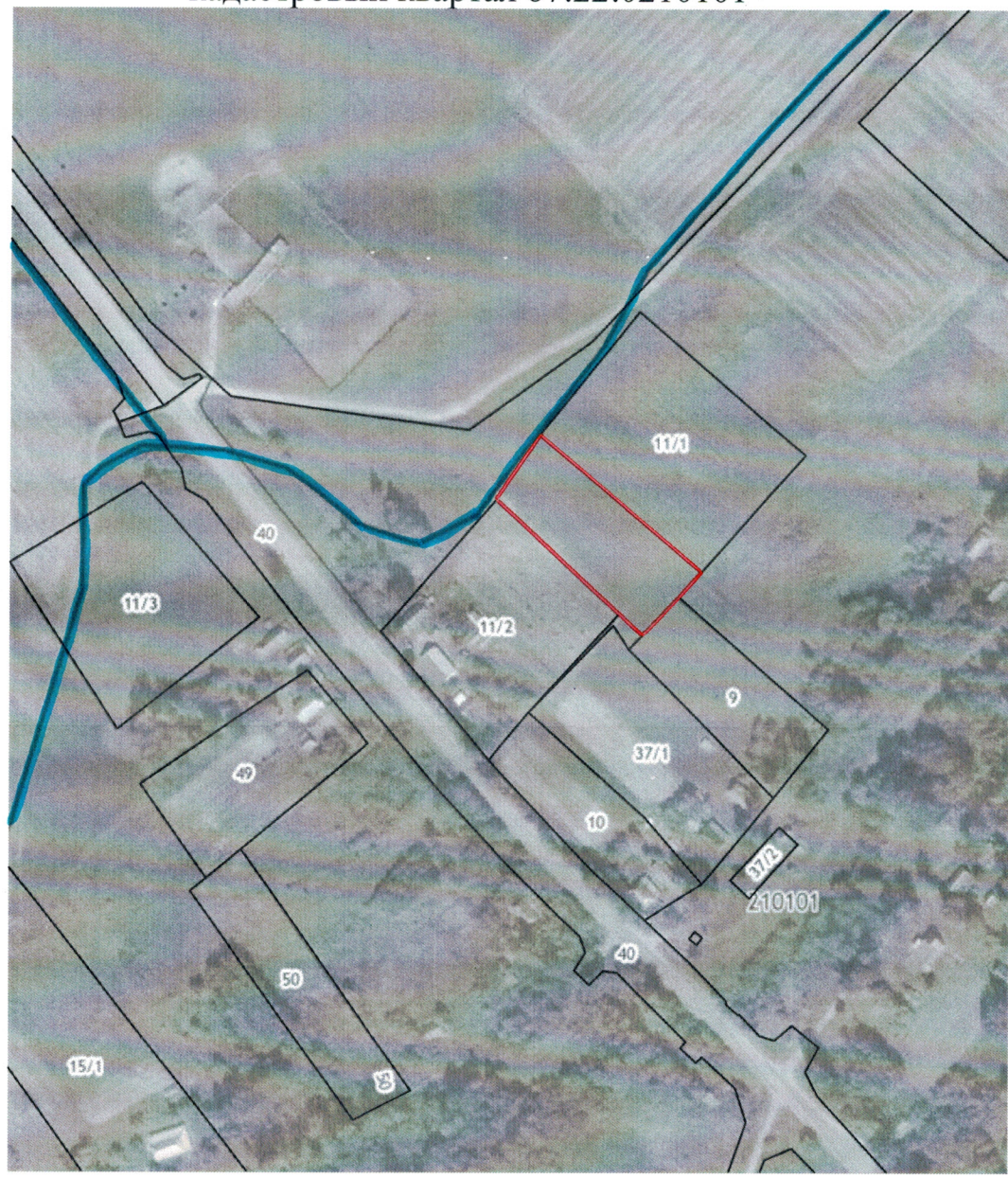

от _____ № _____

**Схема расположения
земельного участка на кадастровом плане(карте) территории
кадастровый квартал 67:22:0210101**



Система координат МСК-67

Масштаб 1:2000

Площадь земельного участка 3605 кв.м.

- формируемый земельный участок;
- граница кадастрового квартала;
- граница земельного участка (части земельного участка), учтенная в ЕГРН

| Обозначение характерных точек границы | Координаты, м | |
|---|---------------|------------|
| | X | Y |
| 1 | 2 | 3 |
| н1 | 398749.41 | 1226030.40 |
| н2 | 398779.37 | 1226050.74 |
| н3 | 398716.19 | 1226125.64 |
| н4 | 398704.69 | 1226115.07 |
| н5 | 398687.48 | 1226098.25 |
| н6 | 398697.03 | 1226087.39 |
| н7 | 398749.41 | 1226030.40 |