

Утверждена

(наименование документа об утверждении, включая наименования

органов государственной власти или органов местного

самоуправления, принявших решение об утверждении схемы

или подписавших соглашение о перераспределении земельных участков)

от _____ № _____

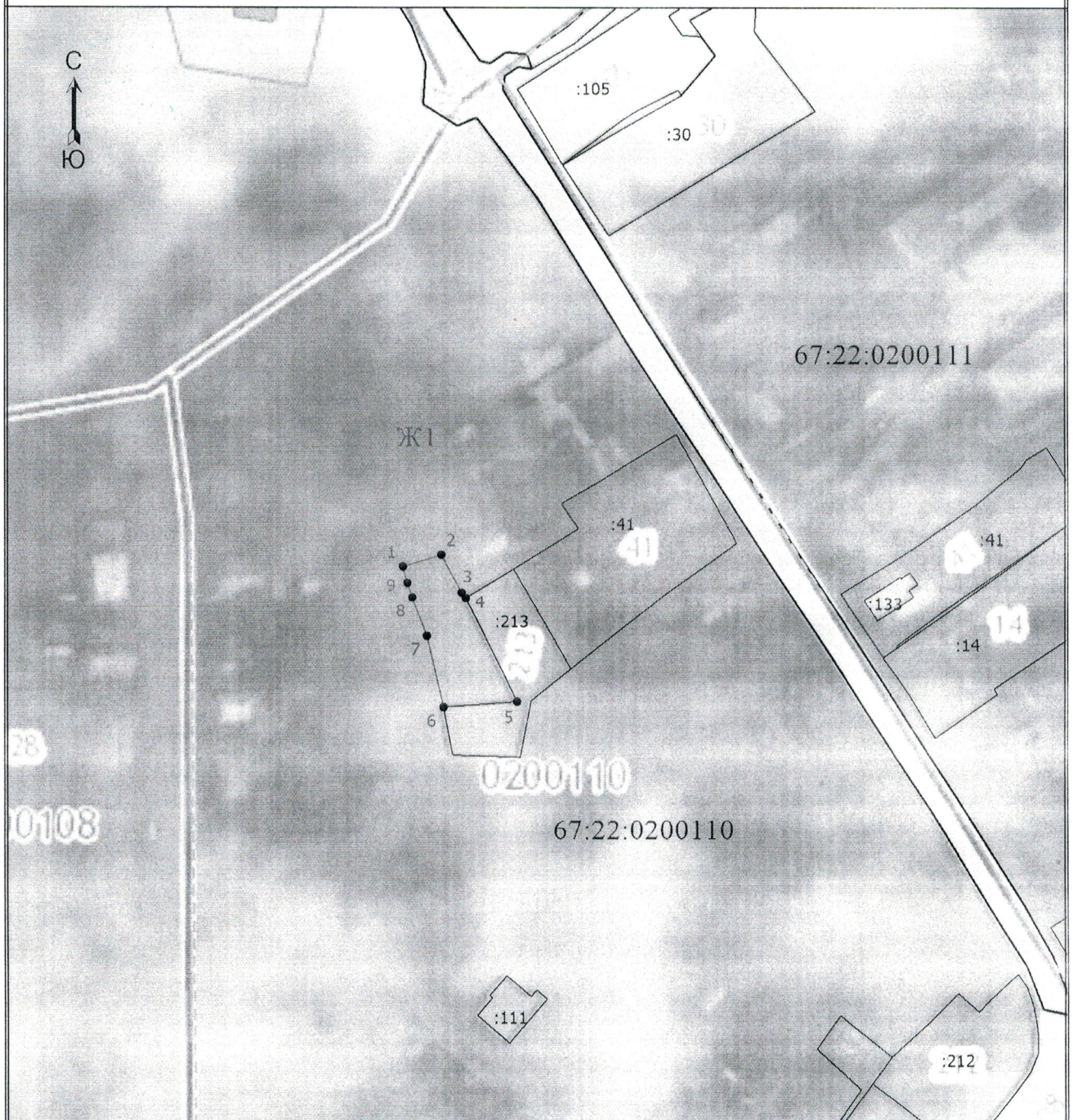
**Схема расположения земельного участка или земельных участков
на кадастровом плане территории**

Условный номер земельного участка

Площадь земельного участка 550 м²

Обозначение характерных точек границ	Координаты, м	
	X	Y
1	2	3
1	394281.73	1228954.43
2	394284.67	1228964.19
3	394274.91	1228969.34
4	394273.55	1228970.38
5	394247.19	1228983.52
6	394245.79	1228964.73
7	394263.78	1228960.50
8	394273.71	1228956.80
9	394277.49	1228955.56
1	394281.73	1228954.43

Схема расположения земельного участка или земельных участков на кадастровом плане территории



Масштаб 1:1500

Условные обозначения

- - Существующая часть границы, имеющиеся в ЕГРН сведения о которой достаточны для определения ее местоположения
- - вновь образованная часть границы, сведения о которой достаточны для определения ее местоположения
- - Характерная точка границы, сведения о которой позволяют однозначно определить ее положение на местности
- 1 - Обозначение новой характерной точки
- - Граница сооружения
- Ж1 - Обозначение территориальной зоны (зона малоэтажной смешанной жилой застройки)
- 67:22:0200110 - Номер кадастрового квартала
- - - - - Граница кадастрового квартала