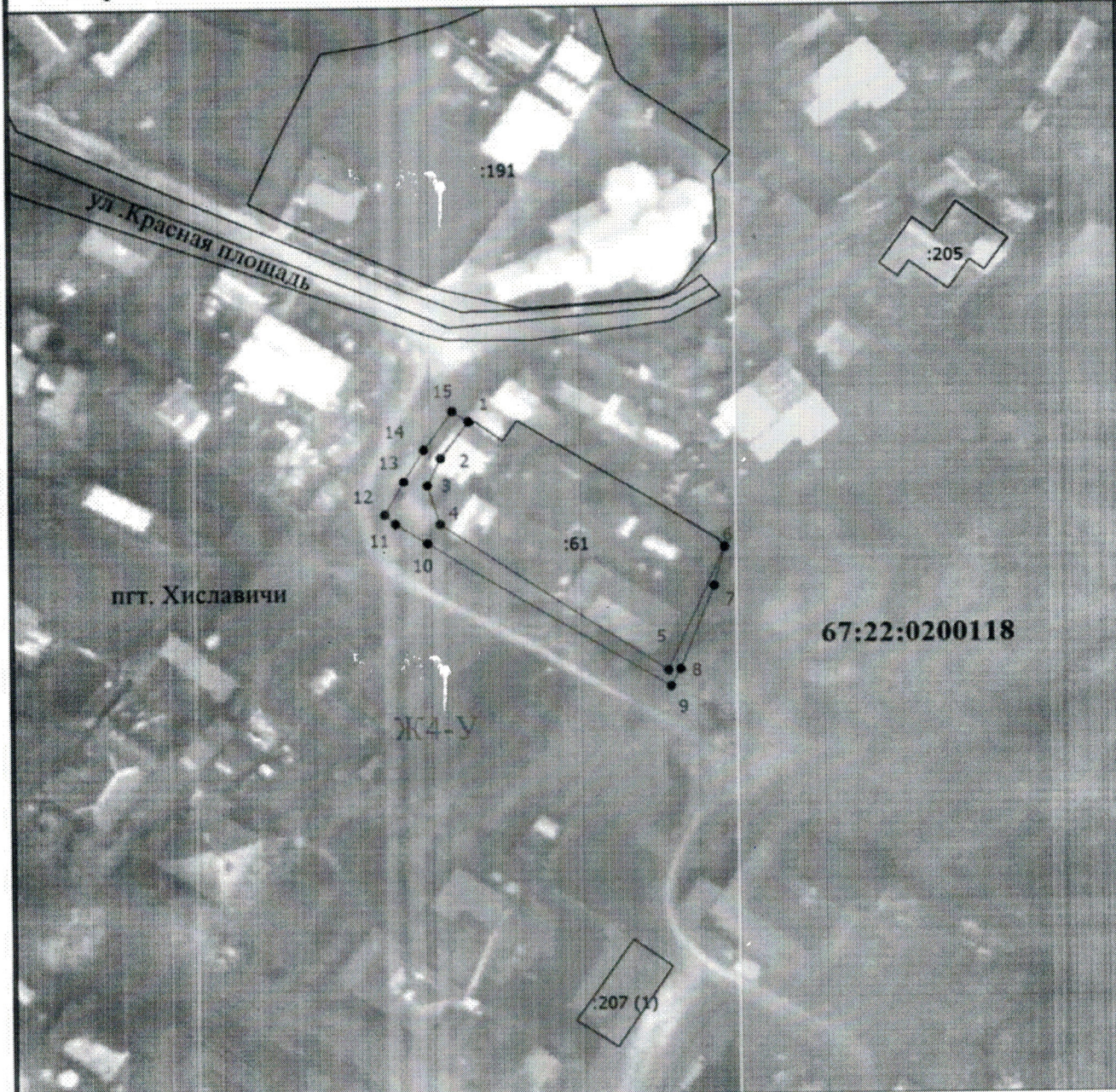


Схема расположения земельного участка или земельных участков на кадастровом плане территории



Масштаб 1:1000

Условные обозначения

- - Существующая часть границы, имеющиеся в ЕГРН сведения о которой достаточны для определения ее местоположения
- - вновь образованная часть границы, сведения о которой достаточны для определения ее местоположения
- - Характерная точка границы, сведения о которой позволяют однозначно определить ее положение на местности
- 1 - Обозначение новой характерной точки
- :137 - Кадастровый номер земельного участка
- - Граница муниципального образования
- - Граница зоны с особыми условиями
- - Граница кадастрового квартала
- Ж4-У - Территориальная зона в соответствии с ПЗЗ (Зона малоэтажной смешанной застройки с особыми условиями использования территории)
- 67:22:0200118 - Номер кадастрового квартала