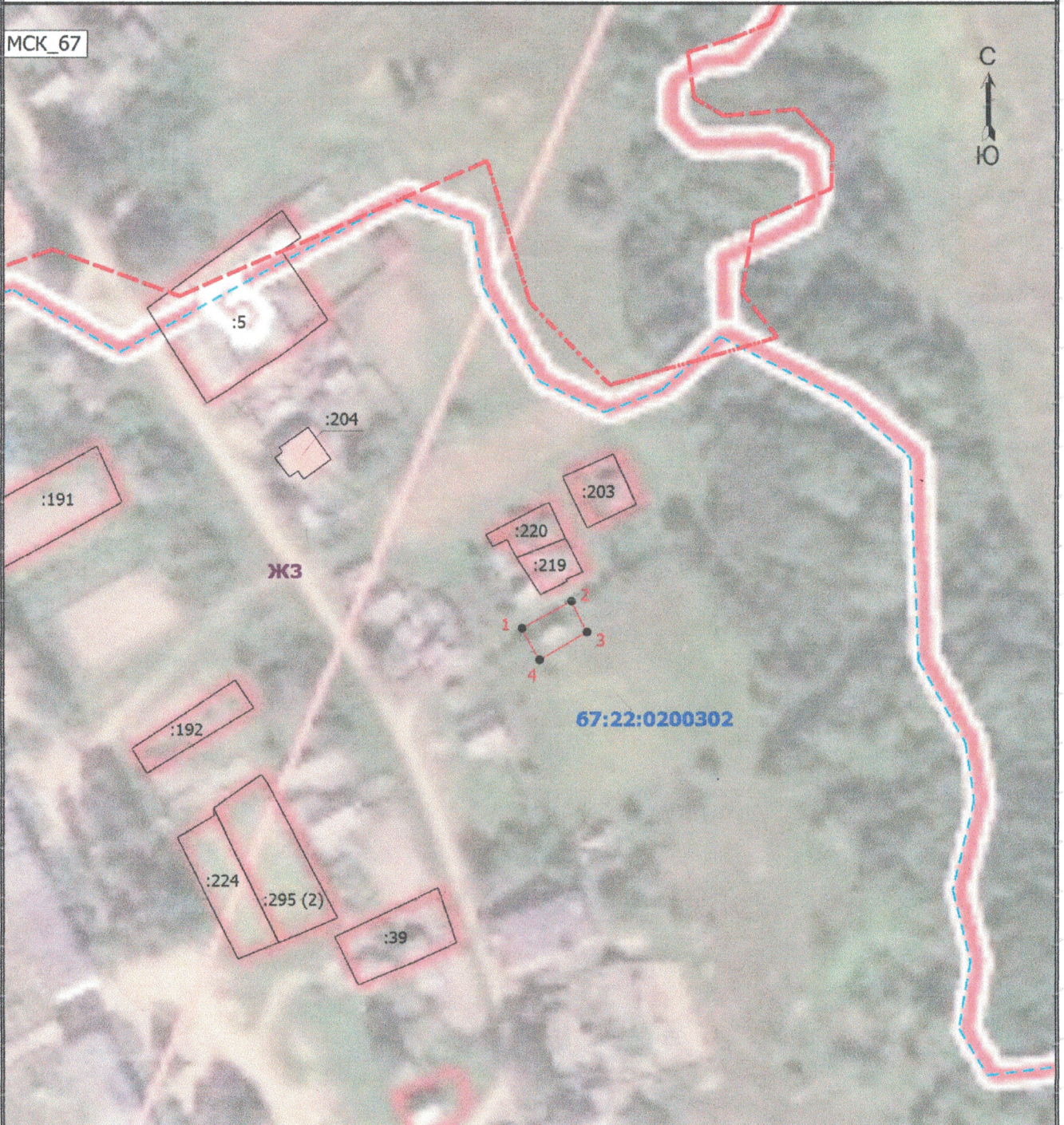








# Схема расположения земельного участка или земельных участков на кадастровом плане территории

МСК\_67



Масштаб 1:1500

## Условные обозначения

-  - вновь образованная часть границы, сведения о которой достаточны для определения ее местоположения
-  - характеристическая точка границы, сведения о которой позволяют однозначно определить ее положение на местности
-  - обозначение новой характеристической точки
-  - граница муниципального образования
-  - граница зоны с особыми условиями
- 67:22:0200302** - номер кадастрового квартала
-  - граница кадастрового квартала
- ЖЗ** - обозначение территориальной зоны (зона смешанной жилой застройки)