

Утверждена

Постановление Администрации

(наименование документа об утверждении, включая наименование)

муниципального образования

органов государственной власти или органов местного

«Уславитский район»

самоуправления, принявших решение об утверждении схемы

Смоленской области

или подписавших соглашение о перераспределении земельных участков



от *21 мая 2018*

№ *251*

**Схема расположения земельного участка или земельных участков
на кадастровом плане территории**

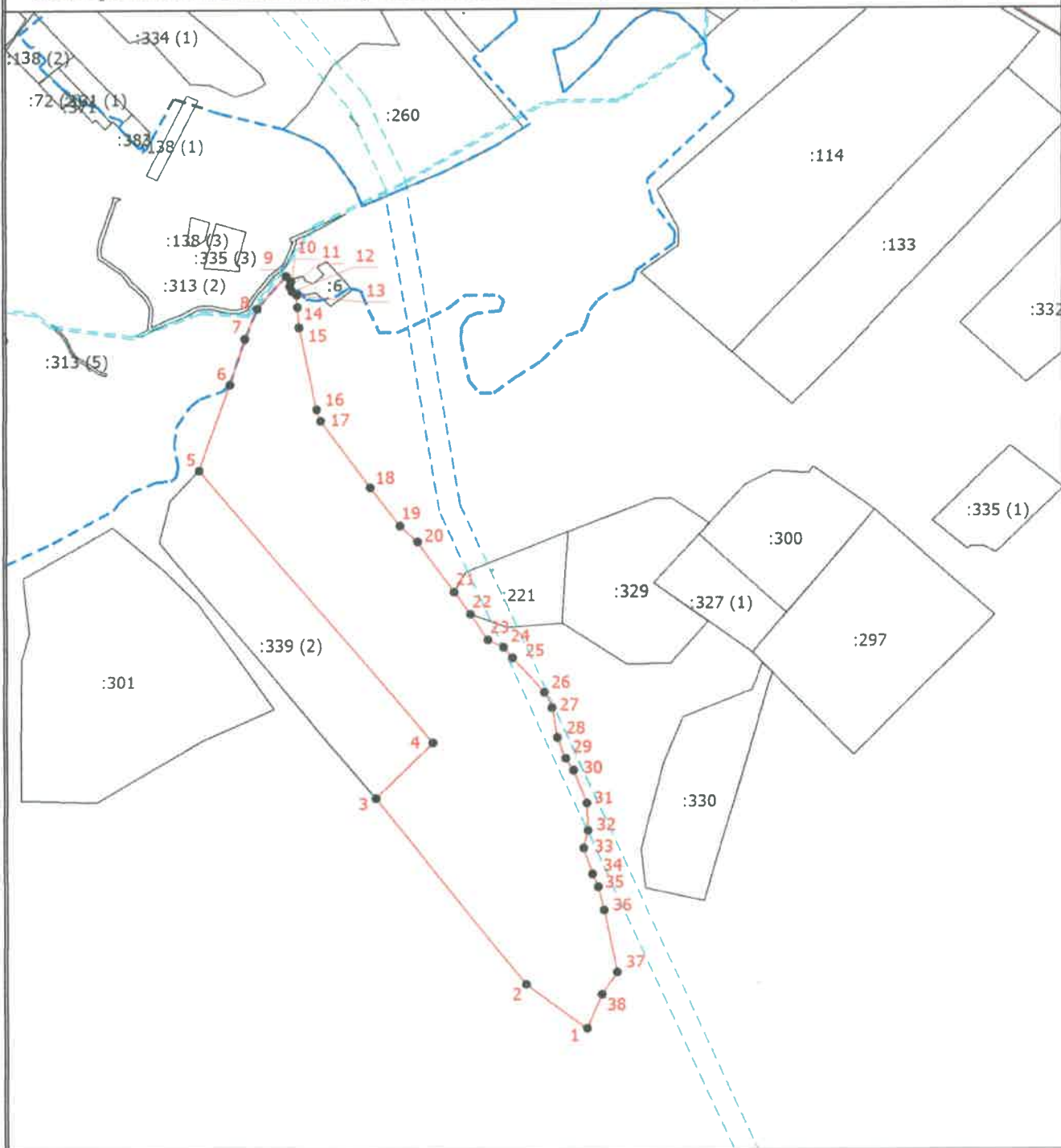
Условный номер земельного участка

Площадь земельного участка 274746 м²

Обозначение характерных точек границ	Координаты, м	
	X	Y
1	2	3
1	380364.96	1219492.32
2	380440.00	1219389.15
3	380758.40	1219134.26
4	380853.44	1219232.03
5	381317.36	1218835.54
6	381464.65	1218888.24
7	381541.69	1218913.98
8	381592.11	1218935.24
9	381648.29	1218984.22
10	381638.91	1218992.08
11	381630.66	1218990.21
12	381621.99	1218994.53
13	381615.82	1219002.28
14	381594.93	1219003.33
15	381560.70	1219005.95
16	381422.28	1219035.53
17	381402.28	1219042.55
18	381287.47	1219126.37
19	381222.72	1219176.53
20	381195.81	1219206.13
21	381110.23	1219268.65
22	381071.79	1219296.27
23	381027.30	1219325.27







Обозначение характерных точек границ	Координаты, м	
	X	Y
1	2	3
24	381014.91	1219351.64
25	380996.62	1219367.09
26	380937.80	1219421.88
27	380912.19	1219434.74
28	380861.80	1219443.27
29	380825.95	1219457.27
30	380805.45	1219470.46
31	380749.20	1219492.79
32	380702.25	1219495.04
33	380672.33	1219487.53
34	380628.27	1219502.52
35	380606.88	1219511.96
36	380567.20	1219521.66
37	380460.53	1219543.79
38	380422.29	1219517.85
1	380364.96	1219492.32

Схема расположения земельного участка или земельных участков на кадастровом плане территории



Масштаб 1:10000

Условные обозначения

-  - Существующая часть границы, сведения о которой достаточны для определения ее местоположения
-  - Вновь образованная часть границы, сведения о которой достаточны для определения ее местоположения
-  - Характерная точка границы, сведения о которой позволяют однозначно определить ее положение на местности
-  - Обозначение новой характерной точки
-  - Граница зоны с особыми условиями
-  - Граница кадастрового квартала