



**АДМИНИСТРАЦИЯ
МУНИЦИПАЛЬНОГО ОБРАЗОВАНИЯ
«ХИСЛАВИЧСКИЙ РАЙОН» СМОЛЕНСКОЙ ОБЛАСТИ**

ПО С Т А Н О В Л Е Н И Е

от 07 февраля 2020 г. № 67

Об утверждении схемы
расположения земельного участка
на кадастровом плане территории

В соответствии с Земельным кодексом Российской Федерации, Федеральным законом «О введении в действие Земельного кодекса Российской Федерации», приказом Министерства экономического развития Российской Федерации от 27.11.2014 № 762 «Об утверждении требований к подготовке схемы расположения земельного участка или земельных участков на кадастровом плане территории и формату схемы расположения земельного участка или земельных участков на кадастровом плане территории при подготовке схемы расположения земельного участка или земельных участков на кадастровом плане территории в форме электронного документа, формы схемы расположения земельного участка или земельных участков на кадастровом плане территории, подготовка которой осуществляется в форме документа на бумажном носителе», на основании заявления от «31» января 2020 года № 22 Главы муниципального образования Владимировского сельского поселения Хиславичского района Смоленской области И. А. Шевандиной,

Администрация муниципального образования «Хиславичский район» Смоленской области п о с т а н о в л я е т:

1. Утвердить схему расположения земельного участка, государственная собственность на который не разграничена, на кадастровом плане территории из категории земель – земли населенных пунктов, площадью 15 кв. м., расположенного по адресу: Российская Федерация, Смоленская область, Хиславичский район, Владимировское сельское поселение, д. Новая Воробьевка.

2. Определить вид разрешенного использования земельного участка, указанного в пункте 1 настоящего постановления, - «Коммунальное обслуживание

(площадки для сбора мусора)». Земельный участок входит в зону Ж 2 – зона застройки малоэтажными жилыми домами.

3. Срок действия настоящего постановления составляет два года.

Глава муниципального образования
«Хиславичский район»
Смоленской области



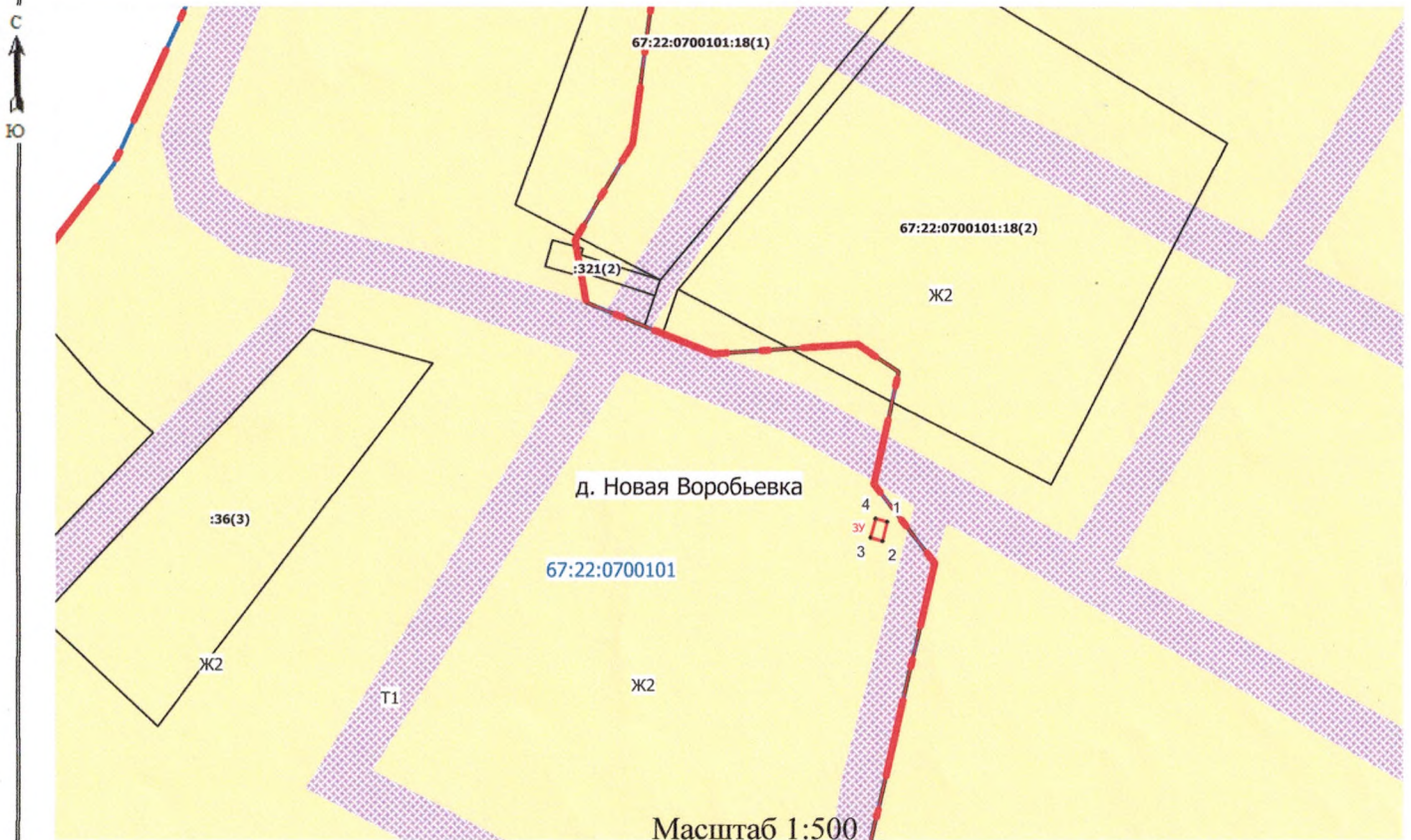
А. В. Загребаев

Утверждена постановлением
Администрации муниципального
образования
"Хиславичский район", Смоленской
области

(наименование документа об утверждении,
включая наименование органов государственной власти
или органов местного самоуправления,
принявших решение об утверждении схемы или подписавших
соглашение о перераспределении земельных участков)
от 07.11.2017 г., № 6/2

Схема расположения земельного участка или земельных участков на кадастровом плане территории

Условный номер земельного участка: <u>ЗУ</u>		
Площадь земельного участка 15 м ²		
Обозначение характерных точек границ	Координаты, МСК 67 1 зона	
	X	Y
1	2	3
1	393315.39	1231627.68
2	393310.55	1231626.51
3	393311.41	1231623.45
4	393316.20	1231624.78
1	393315.39	1231627.68



Масштаб 1:500

Название условного знака	Изображение
Существующая часть границы, имеющиеся в ГКН сведения о которой достаточны для определения ее местоположения	
Вновь образованная часть границы, сведения о которой достаточны для определения ее местоположения	
Часть границы кадастрового квартала	
Надпись вновь образованного земельного участка	
Надпись кадастрового номера земельного участка, имеющиеся в ГКН	
Надпись кадастрового номера квартала	
Характерная точка границы, сведения о которой позволяют однозначно определить ее положение на местности	
Территориальные зоны:	
Зона застройки малоэтажными жилыми домами (Ж2)	