



**АДМИНИСТРАЦИЯ
ПЕЧЕРСКОГО СЕЛЬСКОГО ПОСЕЛЕНИЯ
ХИСЛАВИЧСКОГО РАЙОНА СМОЛЕНСКОЙ ОБЛАСТИ**

П О С Т А Н О В Л Е Н И Е

от 22.05.2023г. № 41

О внесении изменений в постановление от 21.09.2021г. №51а «Об утверждении схемы размещения мест (площадок) накопления твердых коммунальных отходов в Печерском сельском поселении Хиславичского района Смоленской области»

На основании Федеральных законов от 06.10.2003 № 131-ФЗ «Об общих принципах организации местного самоуправления в Российской Федерации», от 24.06.1998 № 89-ФЗ «Об отходах производства и потребления», постановления Правительства Российской Федерации от 31.08.2018 № 1039 «Об утверждении Правил обустройства мест (площадок) накопления твердых коммунальных отходов и ведения их реестра», Администрация Печерского сельского поселения Хиславичского района Смоленской области

ПОСТАНОВЛЯЕТ:

1.Внести в постановление от 21.09.2021г. №51а «Об утверждении схемы размещения мест (площадок) накопления твердых коммунальных отходов в Печерском сельском поселении Хиславичского района Смоленской области» следующие изменения:

1.1. Схема мест (площадок) накопления твердых коммунальных отходов на территории Печерского сельского поселения Хиславичского района Смоленской

области изложить в следующей редакции согласно Приложения к настоящему постановлению.

2. Настоящее постановление подлежит размещению на официальном сайте администрации муниципального образования «Хиславичский район» Смоленской области во вкладке «Печерское сельское поселение» в информационно-телекоммуникационной сети «Интернет».

3. Контроль за исполнением настоящего постановления оставляю за собой.

Глава муниципального образования
Печерского сельского поселения
Хиславичского района Смоленской области

А.Н. Шкредов

Схема мест (площадок) накопления твердых коммунальных отходов на территории Печерского сельского поселения Хиславичского района Смоленской области



■ - контейнерная площадка

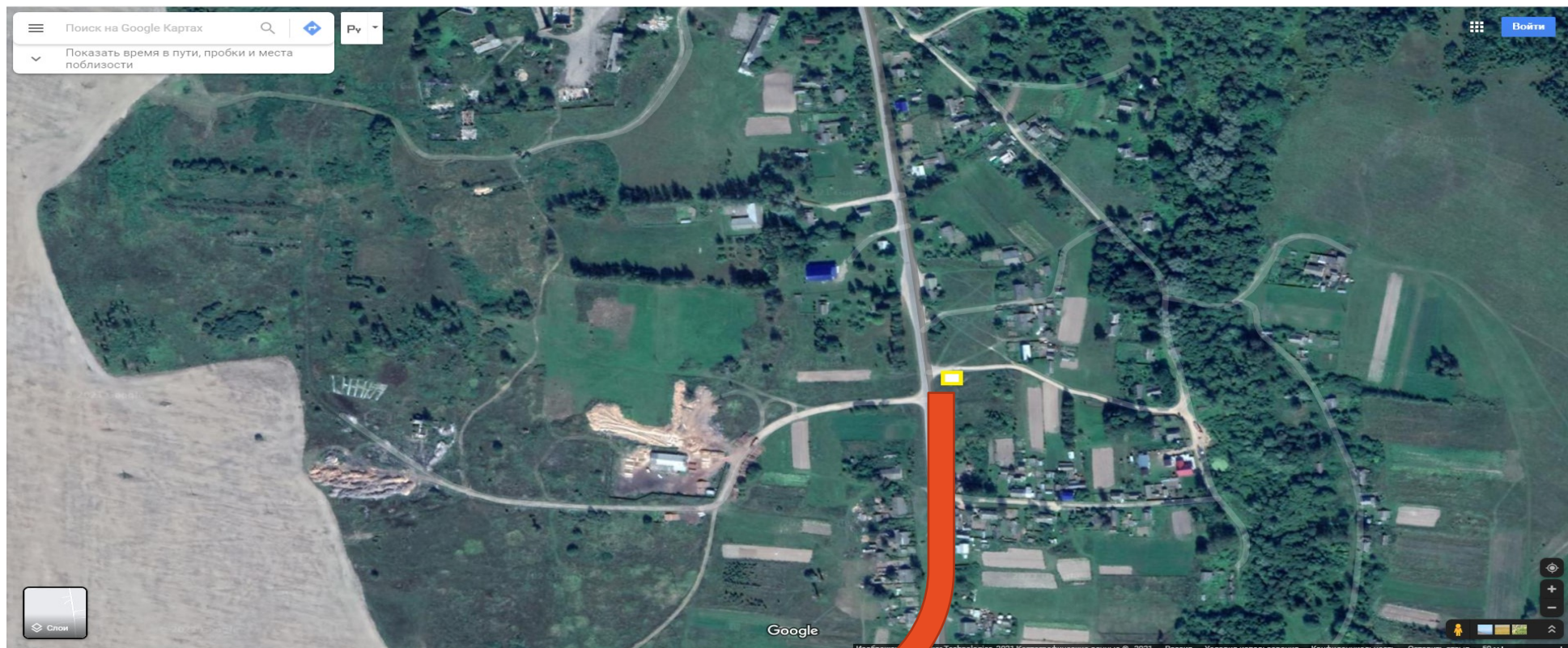
Площадь контейнерной площадки 6 кв.м.

Адрес: Смоленская область, Хиславичский район,
д. Печерская Буда, ул. Речная, около дома № 1

Количество контейнеров/бункеров 1

Географические координаты: 54.125285 32.291565

Схема мест (площадок) накопления твердых коммунальных отходов на территории Печерского сельского поселения Хиславичского района Смоленской области

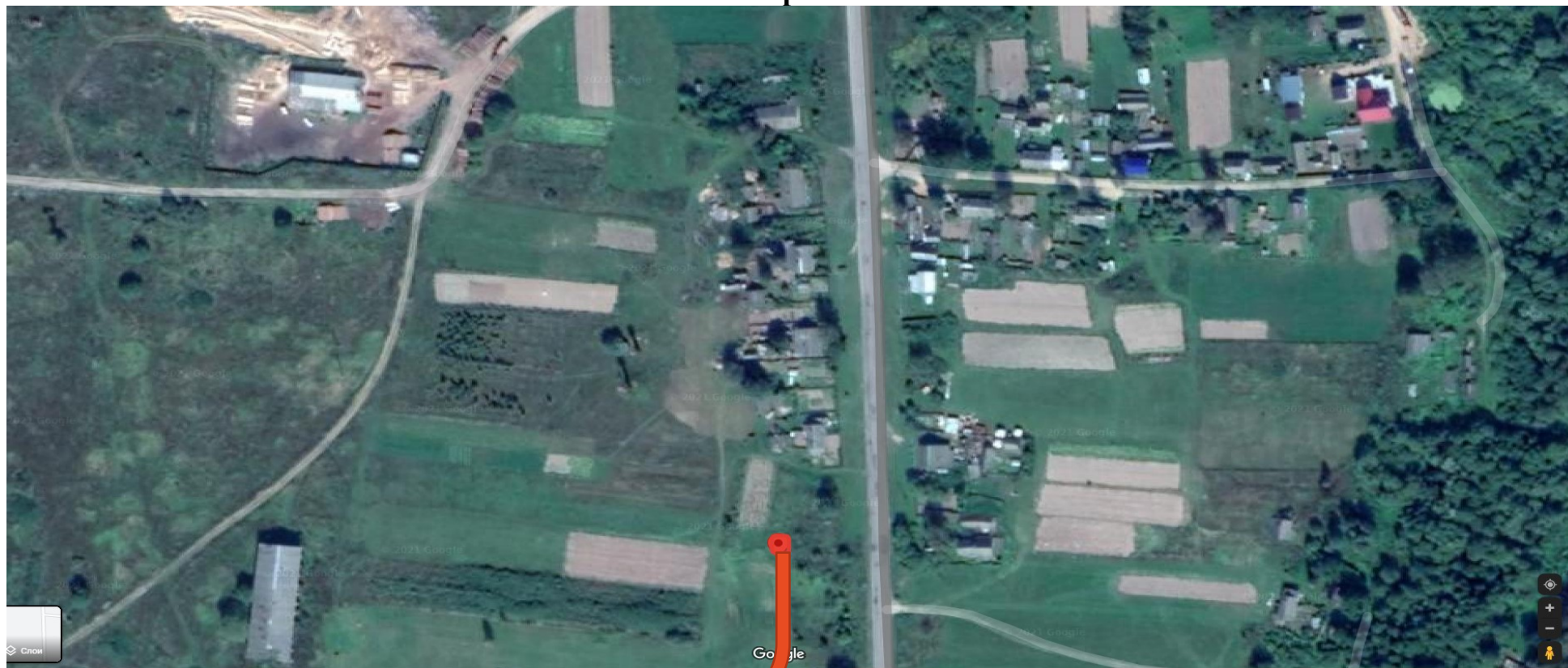


■ - контейнерная площадка
Адрес: Смоленская область, Хиславичский район,
д. Печерская Буда, ул. Центральная, за домом № 17

Географические координаты: 54.121327 32.292423

Площадь контейнерной площадки 8 кв.м.
Количество контейнеров/бункеров 2

Схема мест (площадок) накопления твердых коммунальных отходов на территории Печерского сельского поселения Хиславичского района Смоленской области



■ - контейнерная площадка

Адрес: Смоленская область, Хиславичский район,
д. Печерская Буда, ул. Центральная, между домами № 32 и № 34

Географические координаты: 54.118730 32.291565

Площадь контейнерной площадки 8 кв.м
Количество контейнеров/бункеров 2

Схема мест (площадок) накопления твердых коммунальных отходов на территории Печерского сельского поселения Хиславичского района Смоленской области



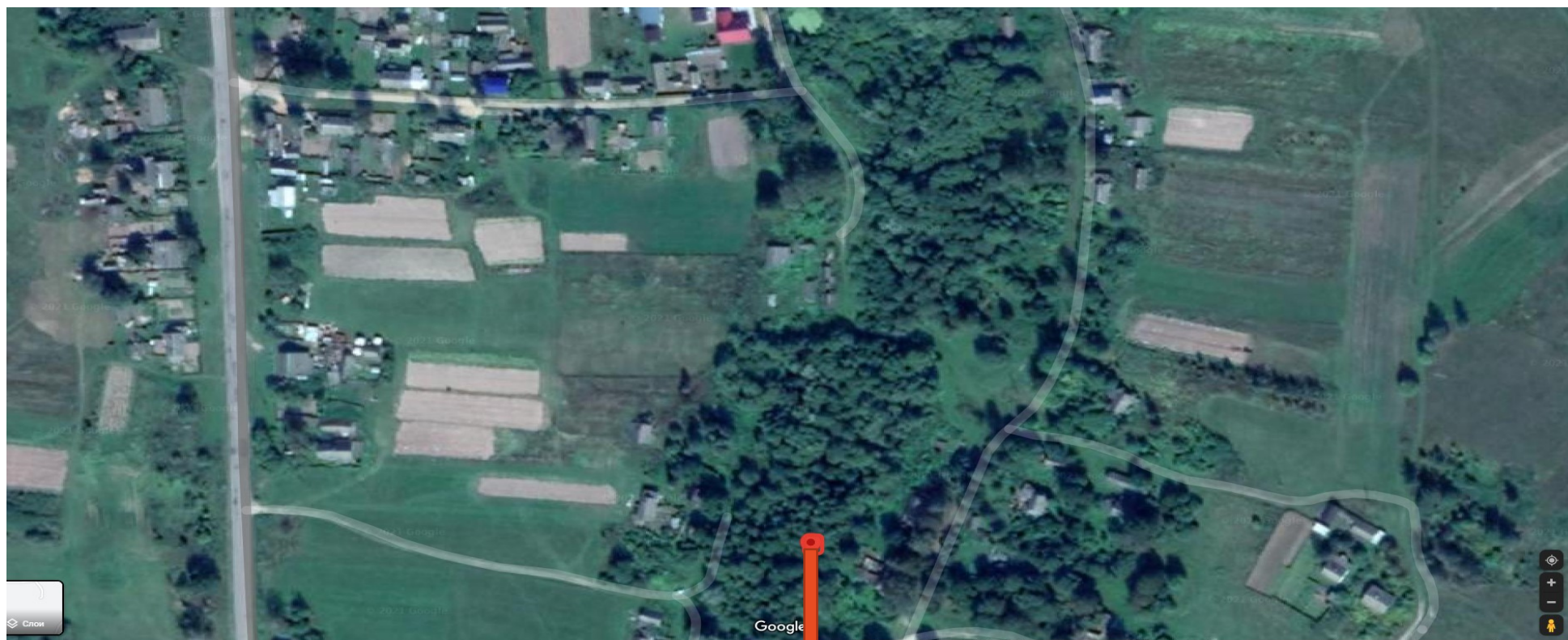
■ - контейнерная площадка

Адрес: Смоленская область, Хиславичский район,
д. Печерская Буда, ул. Центральная, около дома № 29
Географические координаты: 54.115503 32.292767

Площадь контейнерной площадки 8 кв. м.

Количество контейнеров/бункеров 2

Схема мест (площадок) накопления твердых коммунальных отходов на территории Печерского сельского поселения Хиславичского района Смоленской области



■ - контейнерная площадка

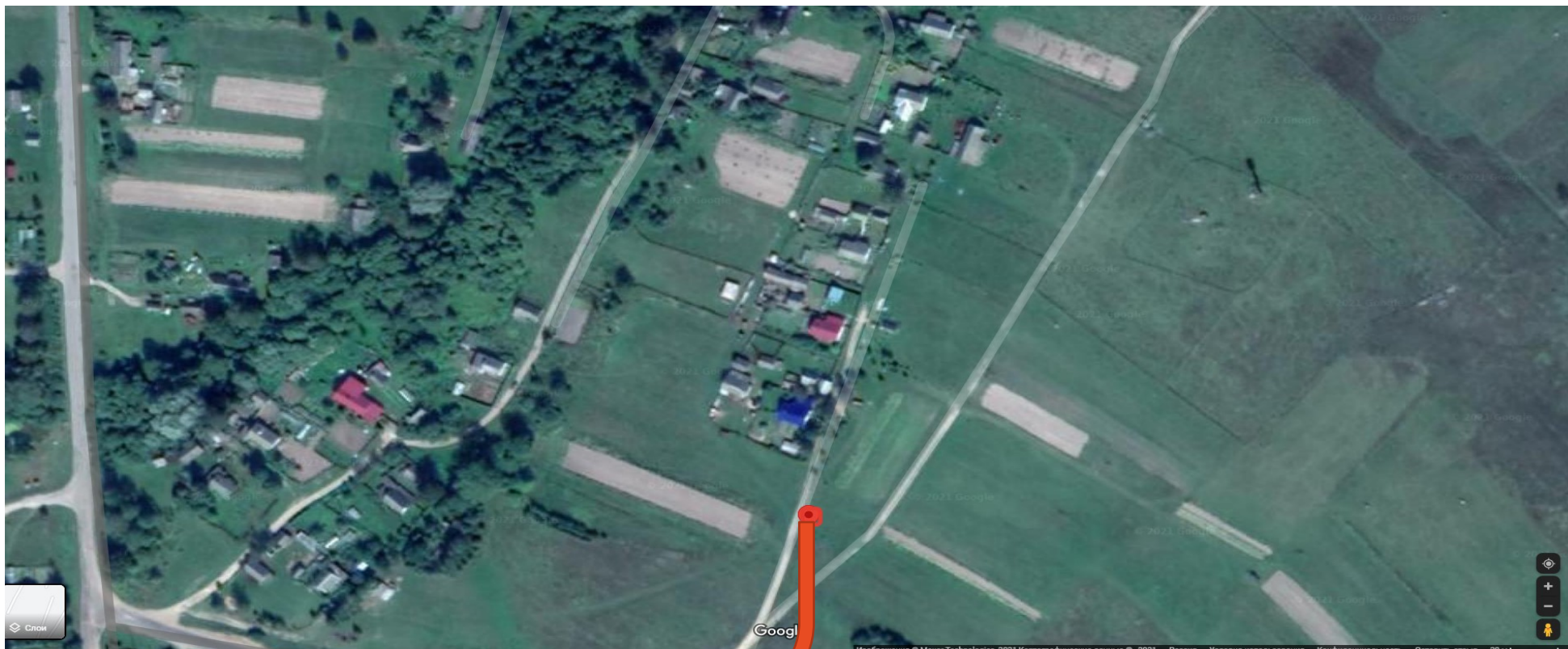
Площадь контейнерной площадки 8 кв.м.

Адрес: Смоленская область, Хиславичский район,
д. Печерская Буда, ул. Заречная, между домами № 6 и
№7

Количество контейнеров/бункеров 2

Географические координаты: 54.118302 32.295900

Схема мест (площадок) накопления твердых коммунальных отходов на территории Печерского сельского поселения Хиславичского района Смоленской области



■ - контейнерная площадка

Адрес: Смоленская область, Хиславичский район,
д. Печерская Буда, ул. Молодежная, около дома № 1

Географические координаты: 54.115554 32.297058

Площадь контейнерной площадки 8 кв.м.

Количество контейнеров/бункеров 2

Схема мест (площадок) накопления твердых коммунальных отходов на территории Печерского сельского поселения Хиславичского района Смоленской области



■ - контейнерная площадка

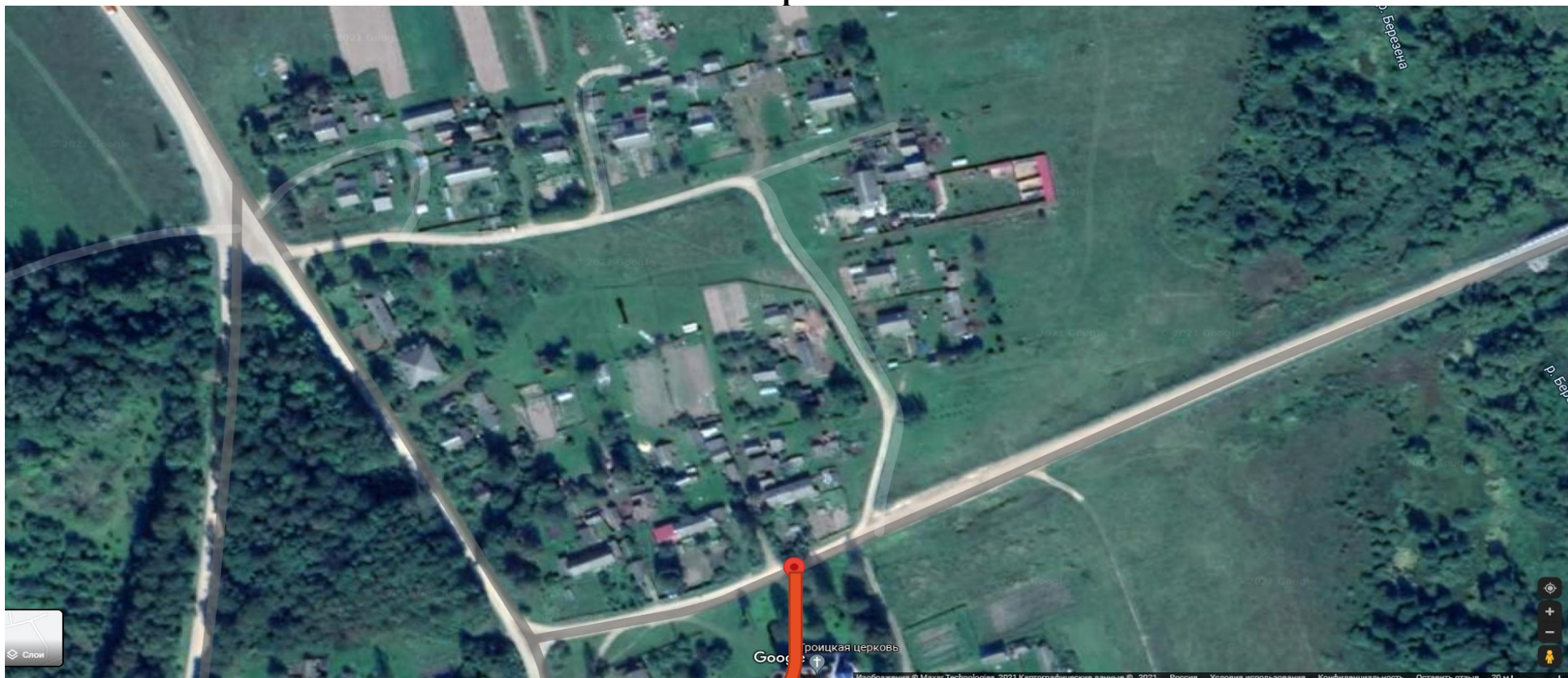
Адрес: Смоленская область, Хиславичский район,
д. Зарево, ул. Парковая, напротив дома № 4

Географические координаты: 54.130320 32.292312

Площадь контейнерной площадки 8 кв.м.

Количество контейнеров/бункеров 2

Схема мест (площадок) накопления твердых коммунальных отходов на территории Печерского сельского поселения Хиславичского района Смоленской области



■ - контейнерная площадка

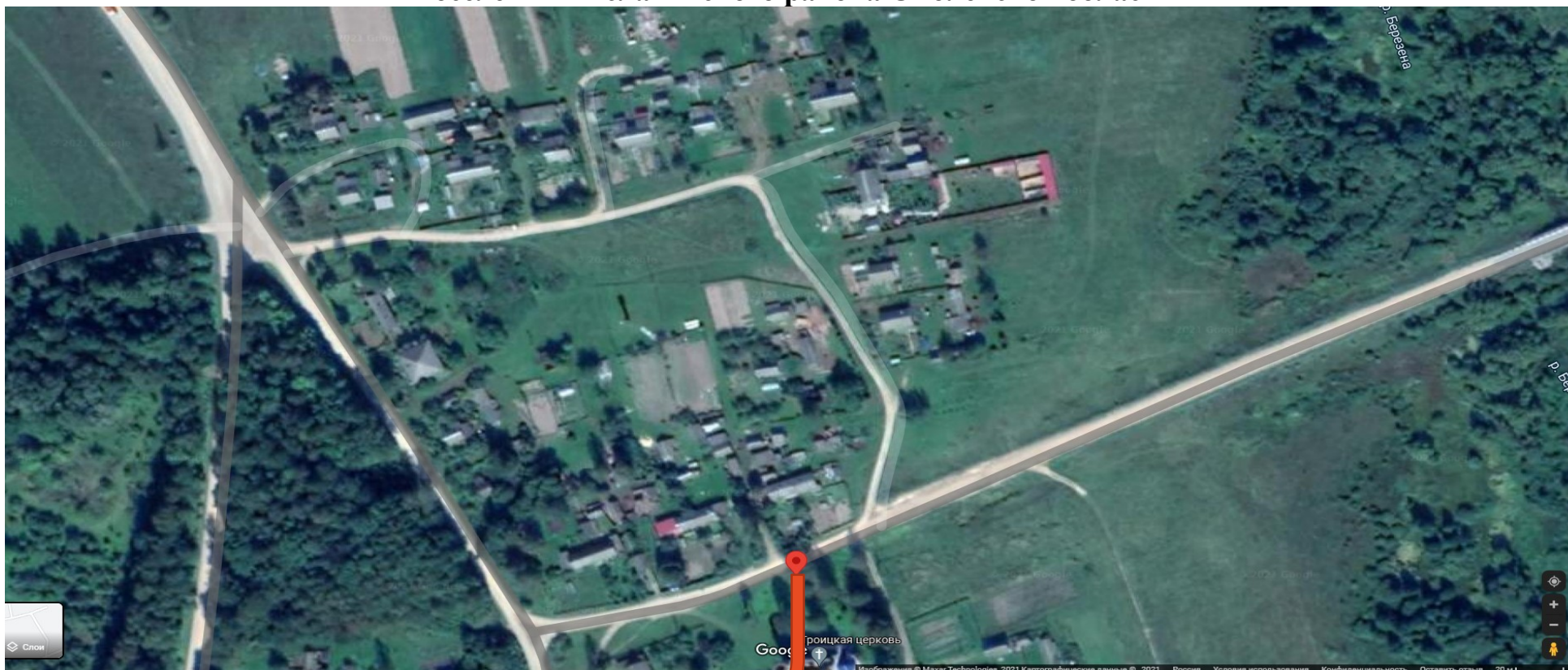
Площадь контейнерной площадки 8 кв.м.

Адрес: Смоленская область, Хиславичский район,
д. Зарево, ул. Парковая, за домом № 15

Количество контейнеров/бункеров 2

Географические координаты: 54.127863 32.291389

Схема мест (площадок) накопления твердых коммунальных отходов на территории Печерского сельского поселения Хиславичского района Смоленской области



■ - контейнерная площадка

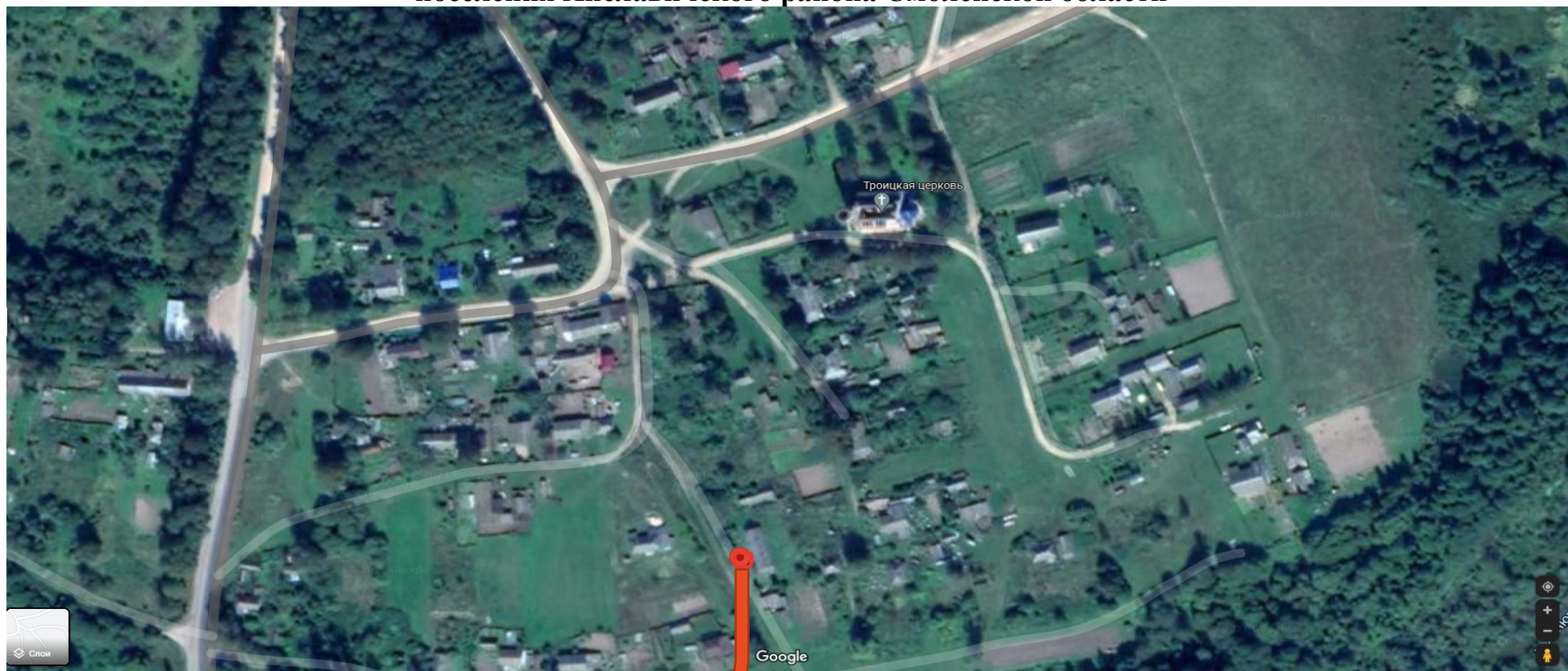
Площадь контейнерной площадки 8 кв.м.

Адрес: Смоленская область, Хиславичский район,
д. Зарево, ул. Молодежная, около дома № 10

Количество контейнеров/бункеров 1

Географические координаты: 54.128871 32.295016

Схема мест (площадок) накопления твердых коммунальных отходов на территории Печерского сельского поселения Хиславичского района Смоленской области



■ - контейнерная площадка

Площадь контейнерной площадки 8 кв.м.

Адрес: Смоленская область, Хиславичский район,
д. Зарево, ул. Заречная, около дома № 11

Количество контейнеров/бункеров 1

Географические координаты: 54.126956 32.294243

Схема мест (площадок) накопления твердых коммунальных отходов на территории Печерского сельского поселения Хиславичского района Смоленской области



■ - контейнерная площадка

Площадь контейнерной площадки 8 кв.м.

Адрес: Смоленская область, Хиславичский район,
д. Петрополье, ул. Центральная, между домами № 8 и
№ 10

Количество контейнеров/бункеров 1

Географические координаты: 54.081126 32.386920

Схема мест (площадок) накопления твердых коммунальных отходов на территории Печерского сельского поселения Хиславичского района Смоленской области



■ - контейнерная площадка

Адрес: Смоленская область, Хиславичский район,
д. Петрополье, ул. Центральная, на углу дома № 18
Географические координаты: 54.080777 32.389565

Площадь контейнерной площадки 8 кв.м.

Количество контейнеров/бункеров 2

Схема мест (площадок) накопления твердых коммунальных отходов на территории Печерского сельского поселения Хиславичского района Смоленской области



■ - контейнерная площадка

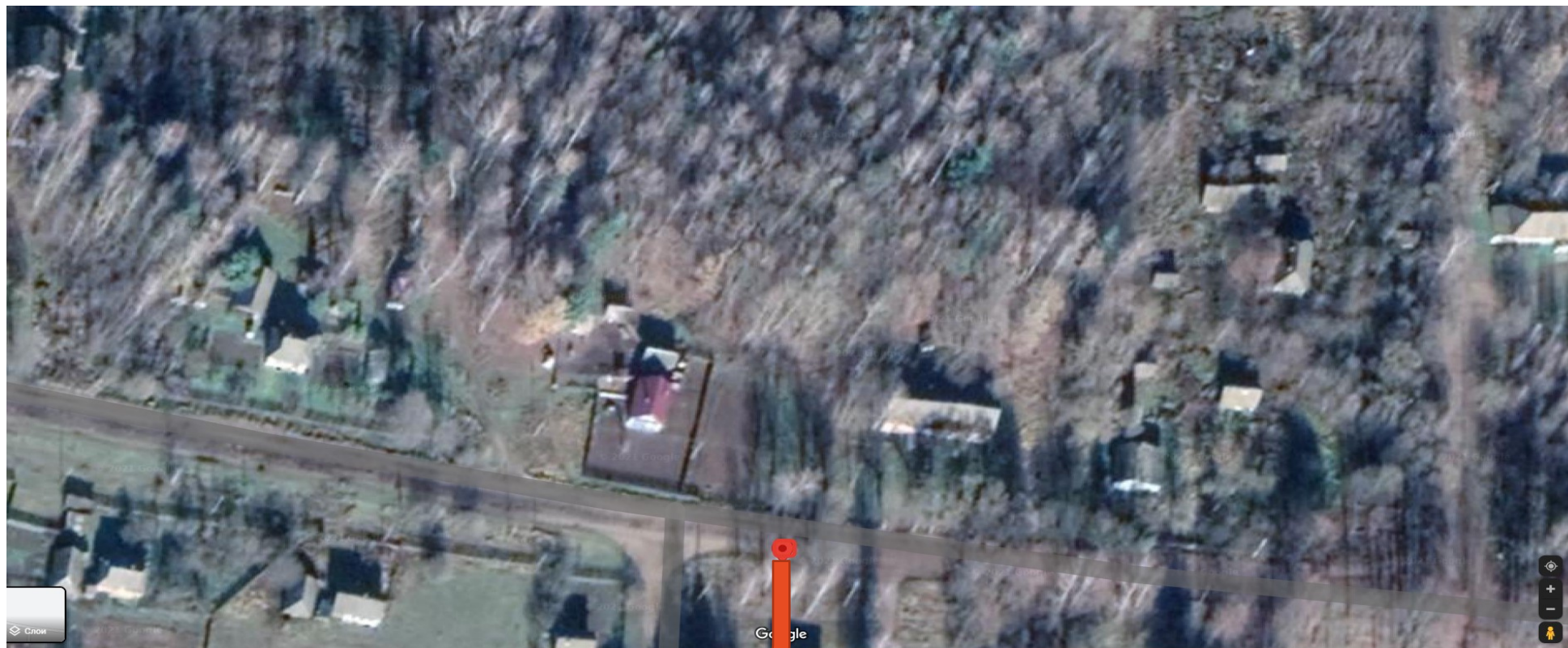
Адрес: Смоленская область, Хиславичский район,
д. Петрополье, пер. Речной, между домами №6 и №7

Географические координаты: 54.079326 32.390101

Площадь контейнерной площадки 8 кв.м.

Количество контейнеров/бункеров 2

Схема мест (площадок) накопления твердых коммунальных отходов на территории Печерского сельского поселения Хиславичского района Смоленской области



■ - контейнерная площадка

Площадь контейнерной площадки 8 кв.м.

Адрес: Смоленская область, Хиславичский район,
д. Петрополье, ул. Центральная, между домами №32 и
№34

Количество контейнеров/бункеров 2

Географические координаты: 54.080197 32.394843

Схема мест (площадок) накопления твердых коммунальных отходов на территории Печерского сельского поселения Хиславичского района Смоленской области



■ - контейнерная площадка

Адрес: Смоленская область, Хиславичский район,
д. Петрополье, ул. Центральная, напротив д. 22
Географические координаты: 54.080614 32.391060

Площадь контейнерной площадки 8 кв.м.
Количество контейнеров/бункеров 2

Схема мест (площадок) накопления твердых коммунальных отходов на территории Печерского сельского поселения Хиславичского района Смоленской области



■ - контейнерная площадка

Адрес: Смоленская область, Хиславичский район,
д. Козловка, ул. Молодежная, за домом №29

Географические координаты: 54.167100 32.407628

Площадь контейнерной площадки 8 кв.м.

Количество контейнеров/бункеров 0

Схема мест (площадок) накопления твердых коммунальных отходов на территории Печерского сельского поселения Хиславичского района Смоленской области



■ - контейнерная площадка

Адрес: Смоленская область, Хиславичский район,
д. Козловка, ул. Молодежная, около дома №6

Географические координаты: 54.170071 32.405912

Площадь контейнерной площадки 8 кв.м.

Количество контейнеров/бункеров 0

Схема мест (площадок) накопления твердых коммунальных отходов на территории Печерского сельского поселения Хиславичского района Смоленской области



■ - контейнерная площадка

Адрес: Смоленская область, Хиславичский район,
д. Козловка, ул. Школьная, напротив дома №3

Географические координаты: 54.170348 32.397586

Площадь контейнерной площадки 8 кв.м.

Количество контейнеров/бункеров 0

Схема мест (площадок) накопления твердых коммунальных отходов на территории Печерского сельского поселения Хиславичского района Смоленской области



 - контейнерная площадка

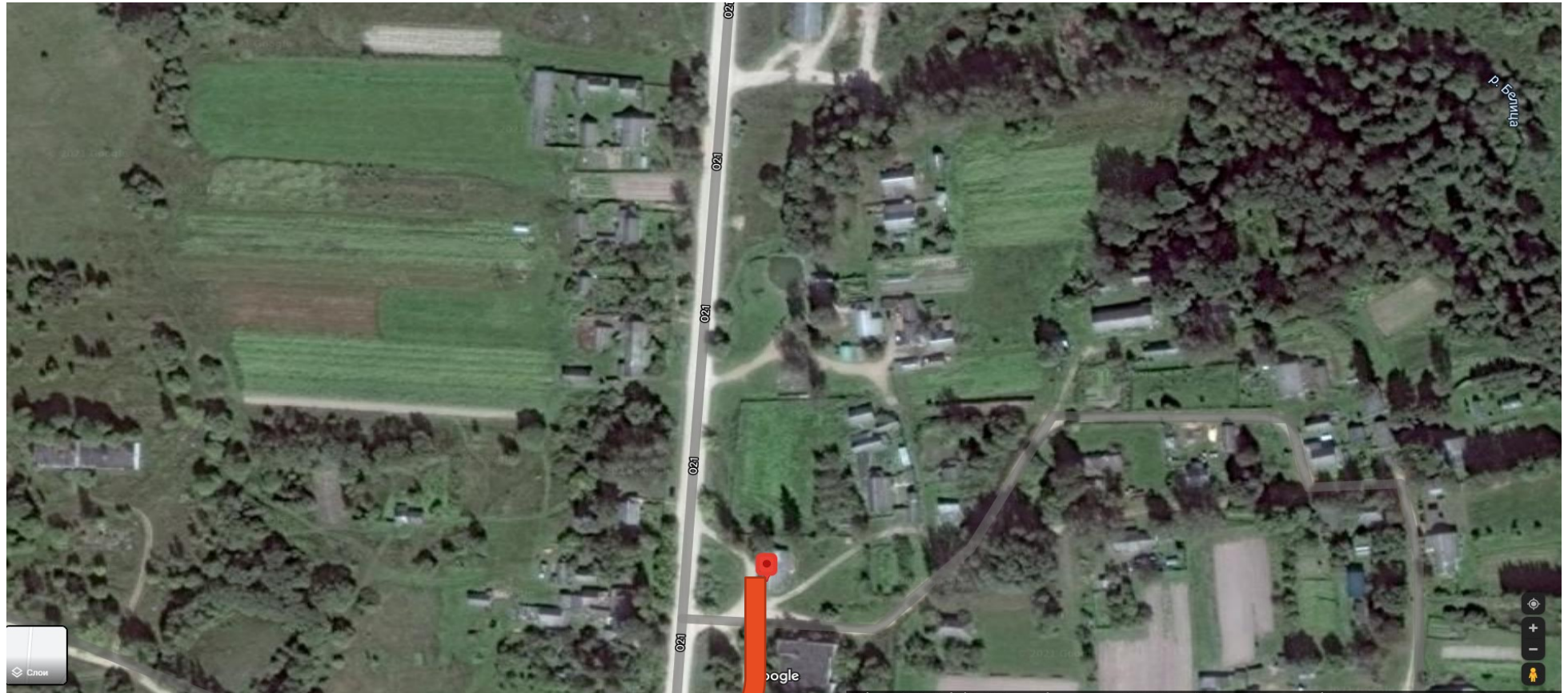
Адрес: Смоленская область, Хиславичский район,
д. Микшино, ул. Молодёжная, вблизи дома №7.кв.2

Географические координаты: 54.063544, 32.175578

Площадь контейнерной площадки 8 кв. м

Количество контейнеров/бункеров 1

Схема мест (площадок) накопления твердых коммунальных отходов на территории Печерского сельского поселения Хиславичского района Смоленской области



■ - контейнерная площадка

Адрес: Смоленская область, Хиславичский район,
д. Микшино, ул. Молодежная, вблизи дома №13 кв. 2

Географические координаты: 54.062442 32.173660

Площадь контейнерной площадки 8 кв.м.

Количество контейнеров/бункеров 1

Схема мест (площадок) накопления твердых коммунальных отходов на территории Печерского сельского поселения Хиславичского района Смоленской области



■ - контейнерная площадка

Площадь контейнерной площадки 8 кв.м.

Адрес: Смоленская область, Хиславичский район,
д. Микшино, ул. Молодежная, 50 м. южнее дома №16

Количество контейнеров/бункеров 1

Географические координаты: 54.061183 32.174661

Схема мест (площадок) накопления твердых коммунальных отходов на территории Печерского сельского поселения Хиславичского района Смоленской области



■ - контейнерная площадка

Площадь контейнерной площадки 8 кв.м.

Адрес: Смоленская область, Хиславичский район,
д. Микшино, ул. Молодежная, напротив дома №25

Количество контейнеров/бункеров 1

Географические координаты: 54.059073 32.173180

Схема мест (площадок) накопления твердых коммунальных отходов на территории Печерского сельского поселения Хиславичского района Смоленской области



■ - контейнерная площадка

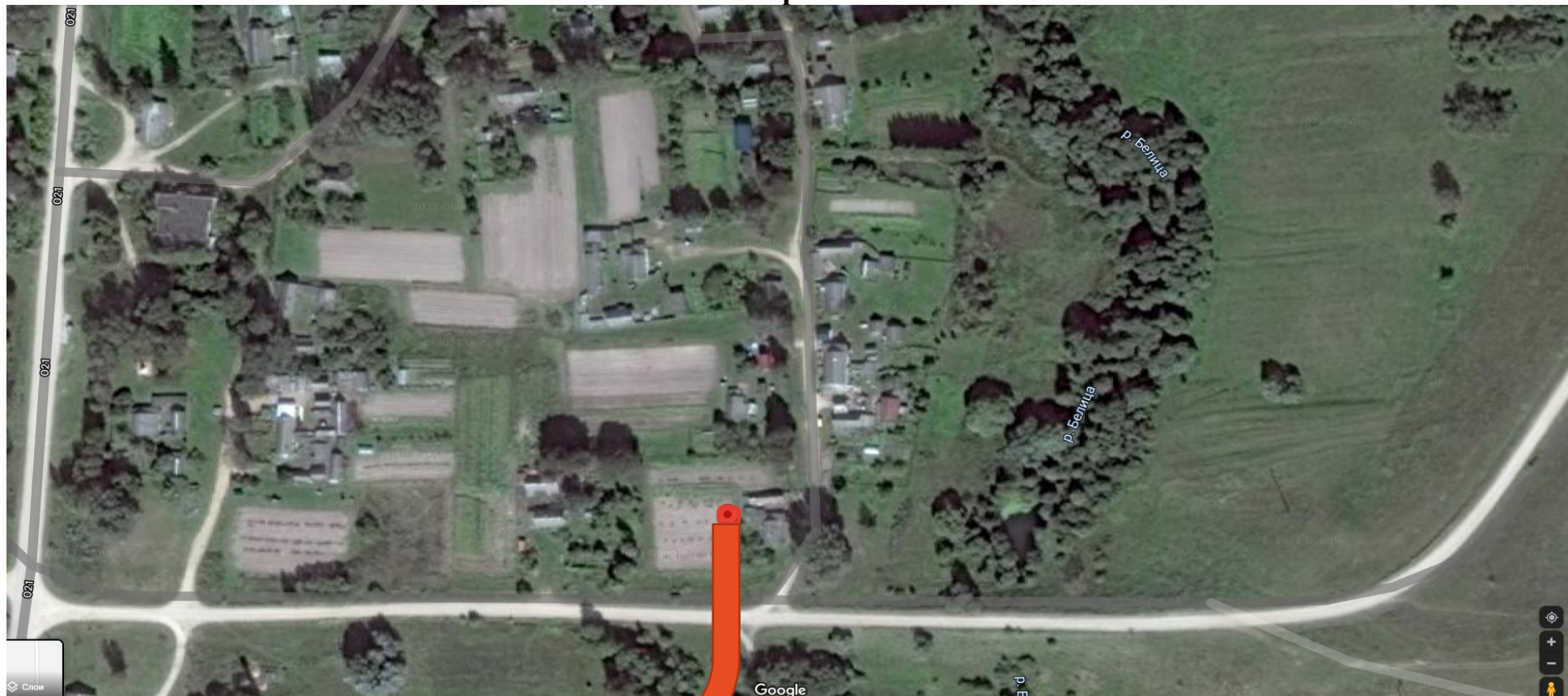
Площадь контейнерной площадки 8 кв.м.

Адрес: Смоленская область, Хиславичский район,
д. Микшино, ул. Молодежная, напротив дома №32, кв. 1

Количество контейнеров/бункеров 1

Географические координаты: 54.056724 32.171718

Схема мест (площадок) накопления твердых коммунальных отходов на территории Печерского сельского поселения Хиславичского района Смоленской области



■ - контейнерная площадка

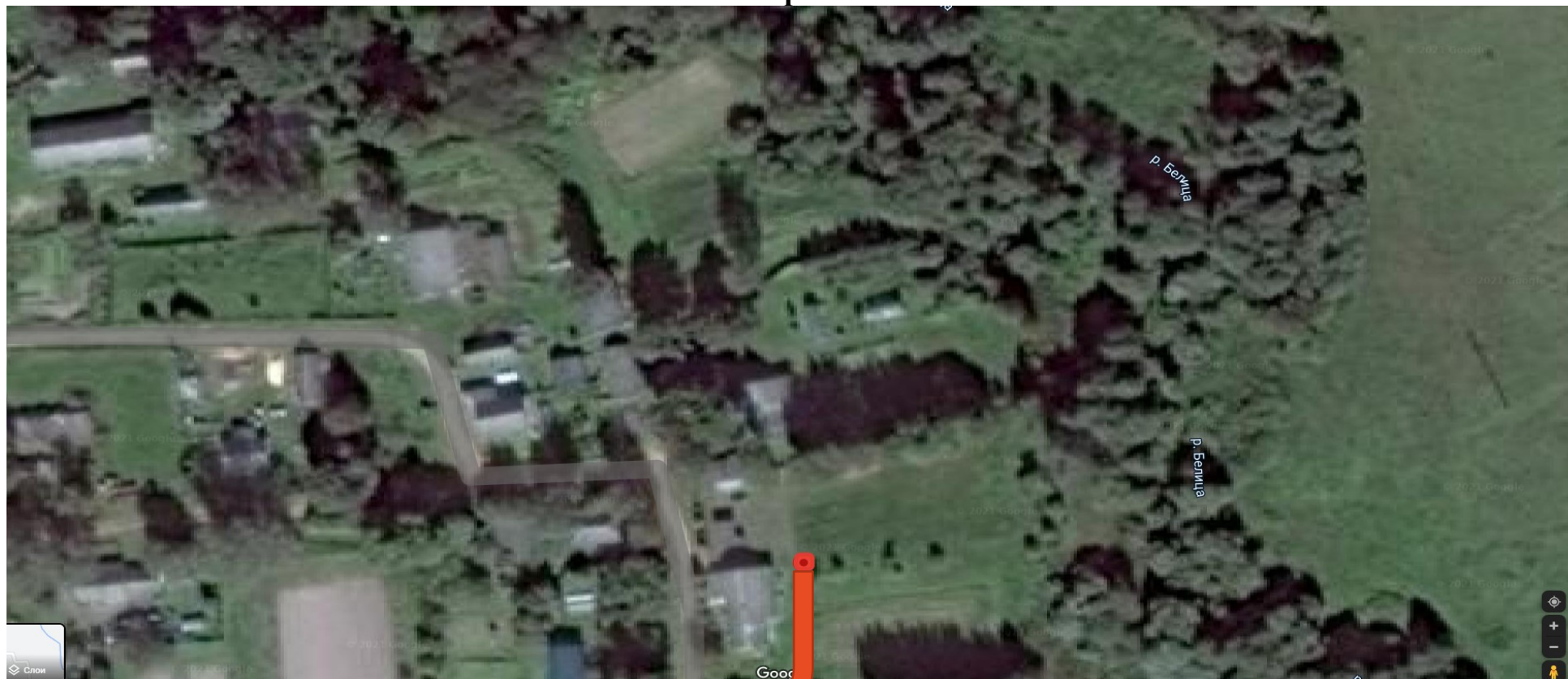
Адрес: Смоленская область, Хиславичский район,
д. Микшино, ул. Речная, рядом с домом №13

Географические координаты: 54.060817 32.178413

Площадь контейнерной площадки 8 кв.м.

Количество контейнеров/бункеров 1

Схема мест (площадок) накопления твердых коммунальных отходов на территории Печерского сельского поселения Хиславичского района Смоленской области



■ - контейнерная площадка

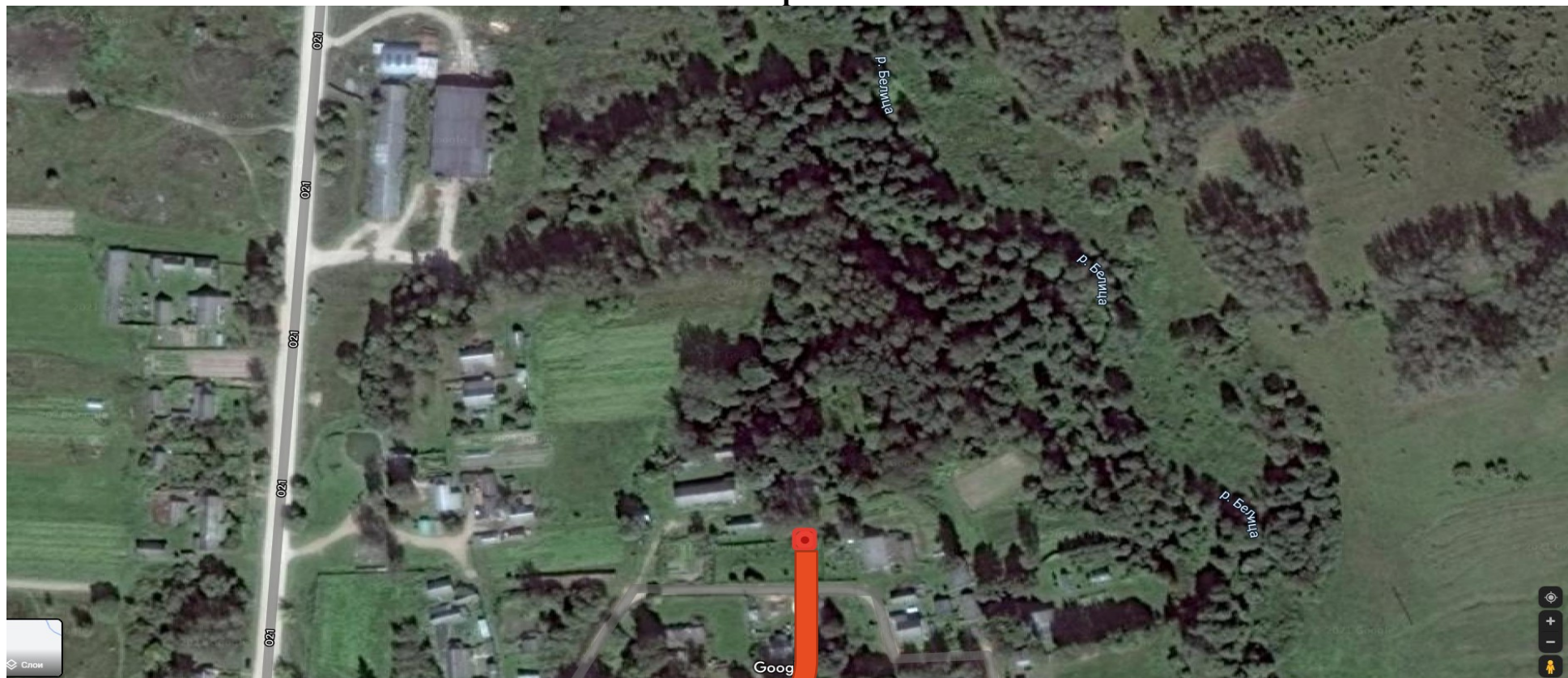
Адрес: Смоленская область, Хиславичский район,
д. Микшино, ул. Речная, между домами №8 и №10

Географические координаты: 54.062612 32.179277

Площадь контейнерной площадки 8 кв.м.

Количество контейнеров/бункеров 1

Схема мест (площадок) накопления твердых коммунальных отходов на территории Печерского сельского поселения Хиславичского района Смоленской области



■ - контейнерная площадка

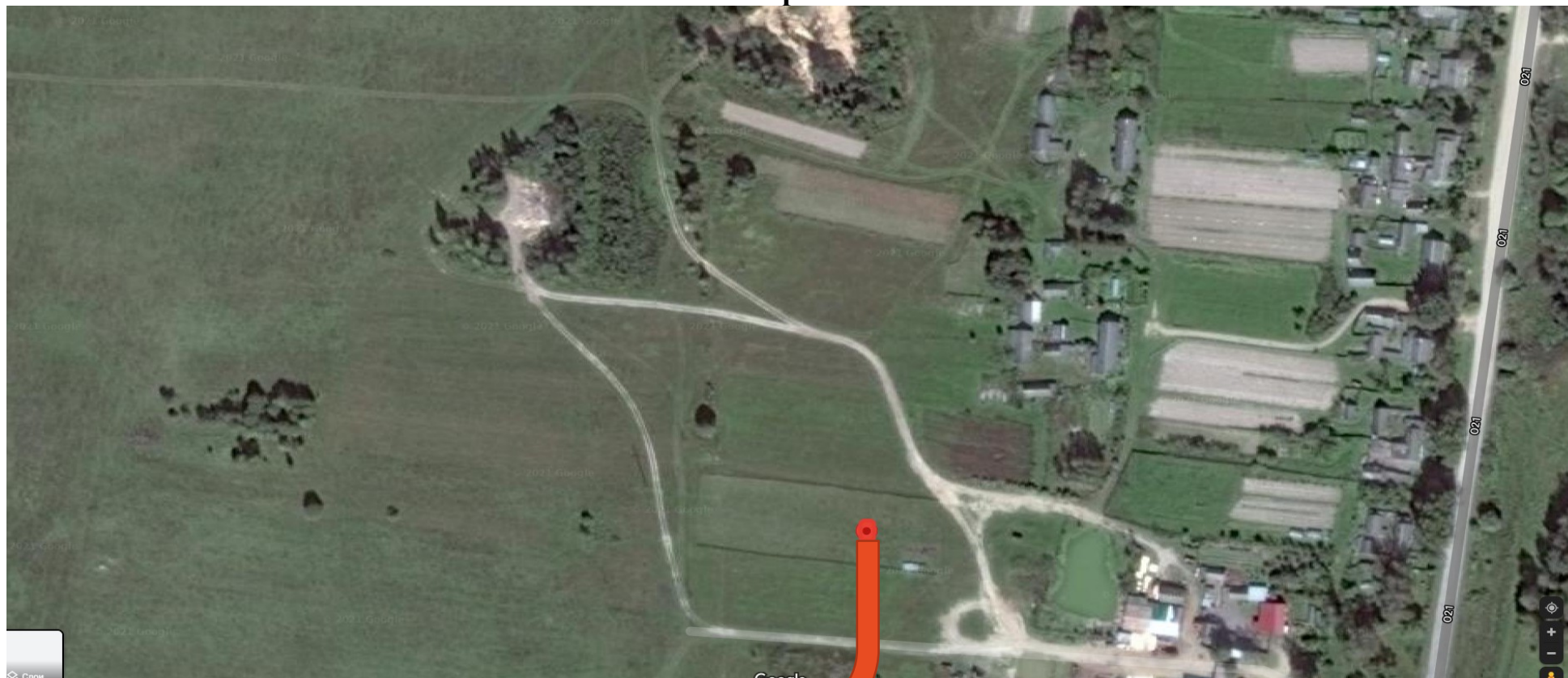
Адрес: Смоленская область, Хиславичский район,
д. Микшино, ул. Речная, вблизи дома №3

Географические координаты: 54.063254 32.177630

Площадь контейнерной площадки 8 кв.м.

Количество контейнеров/бункеров 1

Схема мест (площадок) накопления твердых коммунальных отходов на территории Печерского сельского поселения Хиславичского района Смоленской области



■ - контейнерная площадка

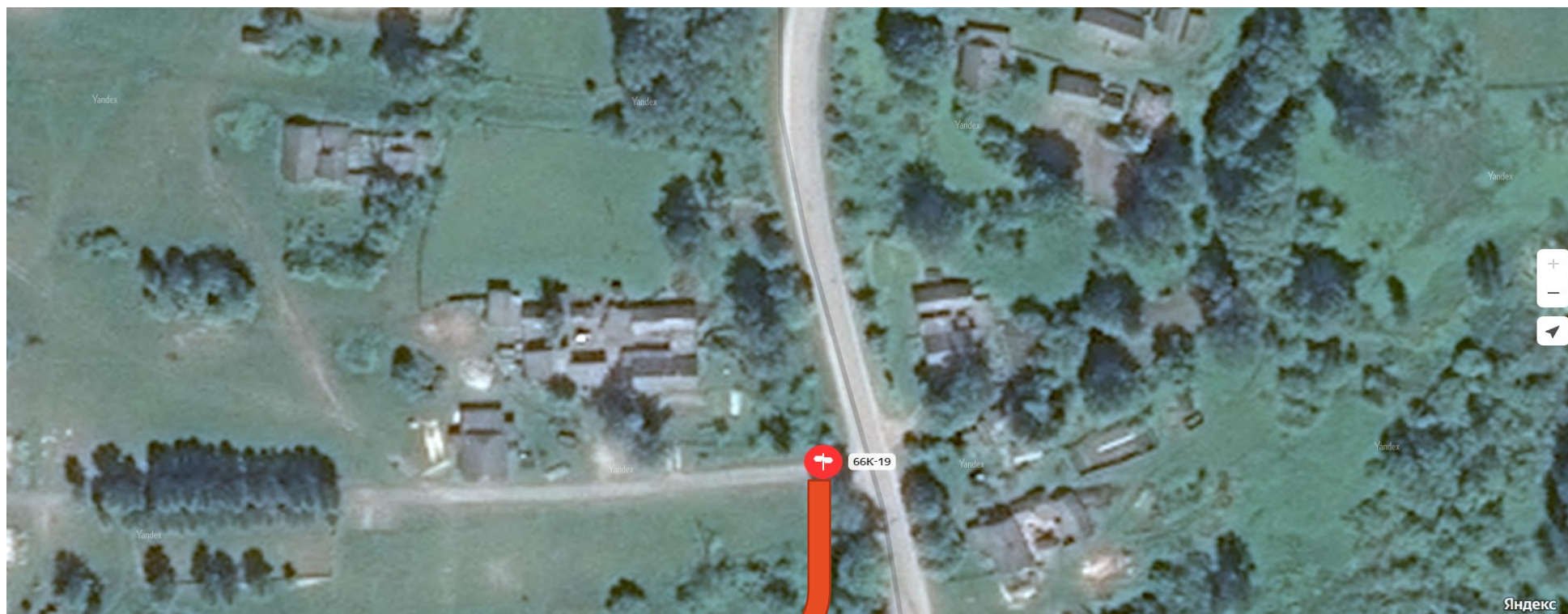
Адрес: Смоленская область, Хиславичский район,
д. Микшино, пер. Дачный, вблизи дома №1, кв. 2

Географические координаты: 54.057851 32.169492

Площадь контейнерной площадки 8 кв.м.

Количество контейнеров/бункеров 1

Схема мест (площадок) накопления твердых коммунальных отходов на территории Печерского сельского поселения Хиславичского района Смоленской области



■ - контейнерная площадка

Адрес: Смоленская область, Хиславичский район,
д. Гороватка, ул. Советская, вблизи дома №6

Географические координаты: 54.005625 32.163243

Площадь контейнерной площадки 8 кв.м.

Количество контейнеров/бункеров 1

Схема мест (площадок) накопления твердых коммунальных отходов на территории Печерского сельского поселения Хиславичского района Смоленской области



■ - контейнерная площадка

Адрес: Смоленская область, Хиславичский район,
д. Гороватка, ул. Советская, вблизи дома №20

Географические координаты: 54.003733 32.164342

Площадь контейнерной площадки 8 кв.м.

Количество контейнеров/бункеров 1

Схема мест (площадок) накопления твердых коммунальных отходов на территории Печерского сельского поселения Хиславичского района Смоленской области



■ - контейнерная площадка

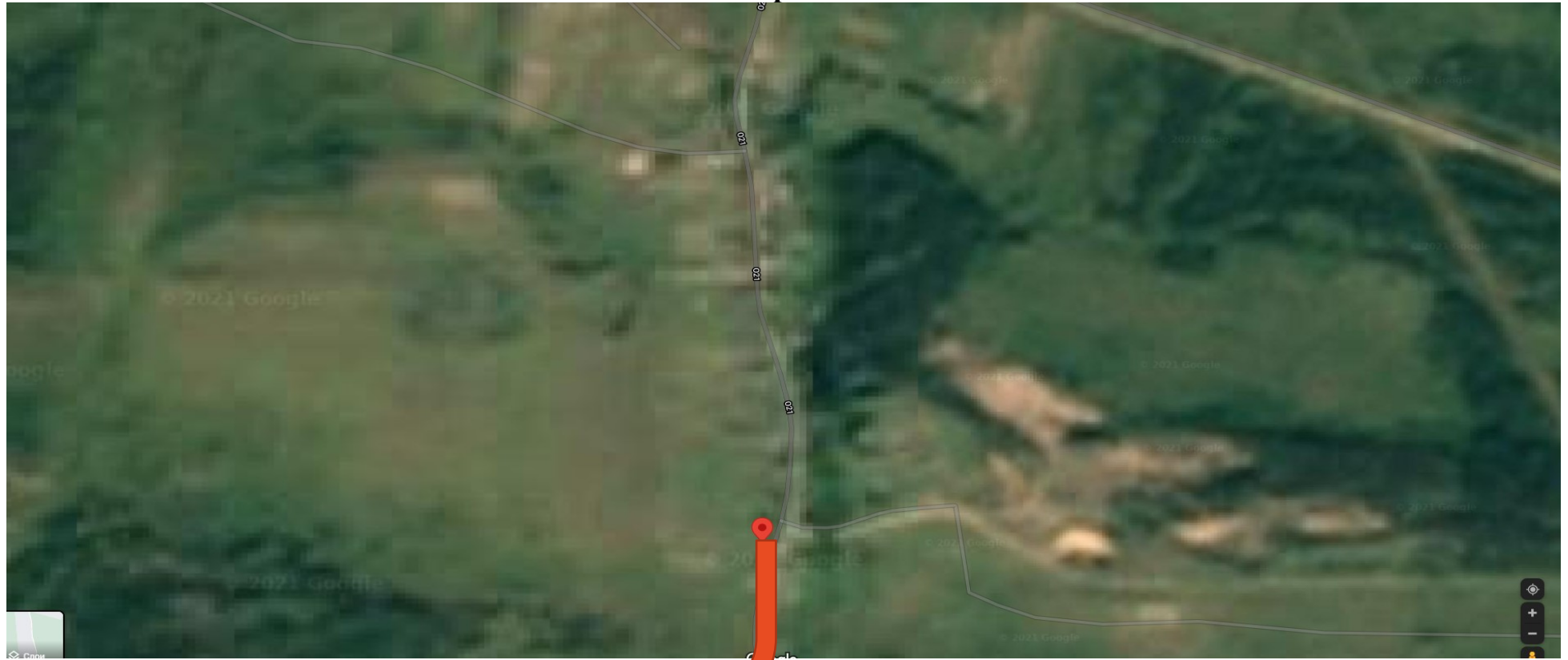
Площадь контейнерной площадки 8 кв.м.

Адрес: Смоленская область, Хиславичский район,
д. Гороватка, ул. Советская, 70 м. севернее дома №28,
кв. 1

Количество контейнеров/бункеров 1

Географические координаты: 54.002409 32.163409

Схема мест (площадок) накопления твердых коммунальных отходов на территории Печерского сельского поселения Хиславичского района Смоленской области



■ - контейнерная площадка

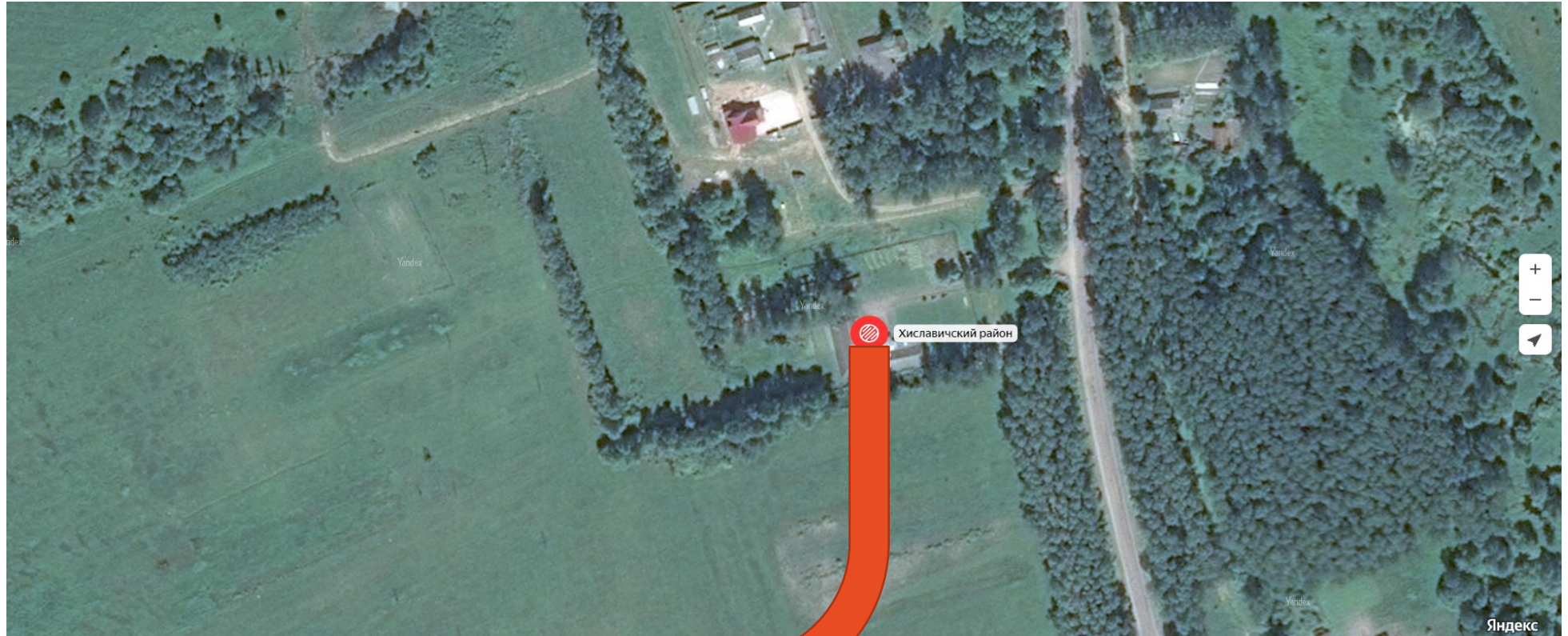
Адрес: Смоленская область, Хиславичский район,
д. Гороватка, ул. Советская, вблизи дома №30

Географические координаты: 54.045941 32.176128

Площадь контейнерной площадки 8 кв.м.

Количество контейнеров/бункеров 1

Схема мест (площадок) накопления твердых коммунальных отходов на территории Печерского сельского поселения Хиславичского района Смоленской области



■ - контейнерная площадка

Адрес: Смоленская область, Хиславичский район,
д. Белица, ул. Школьная, вблизи дома №5

Географические координаты: 54.049632 32.171075

Площадь контейнерной площадки 8 кв.м.
Количество контейнеров/бункеров 1

Схема мест (площадок) накопления твердых коммунальных отходов на территории Печерского сельского поселения Хиславичского района Смоленской области



■ - контейнерная площадка

Адрес: Смоленская область, Хиславичский район,
д. Белица, напротив дома №9

Географические координаты: 54.045941 32.176128

Площадь контейнерной площадки 8 кв.м.

Количество контейнеров/бункеров 1