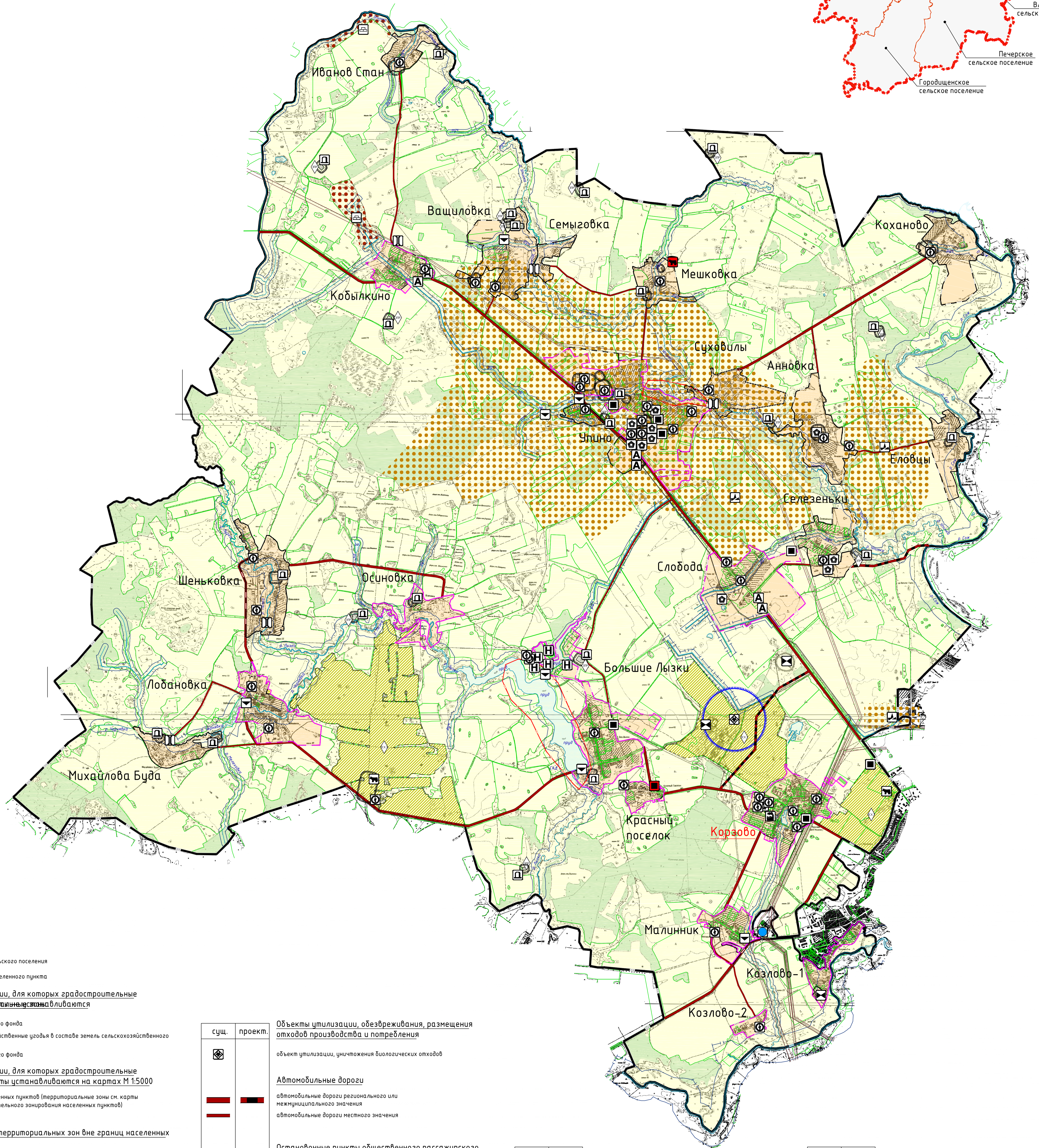
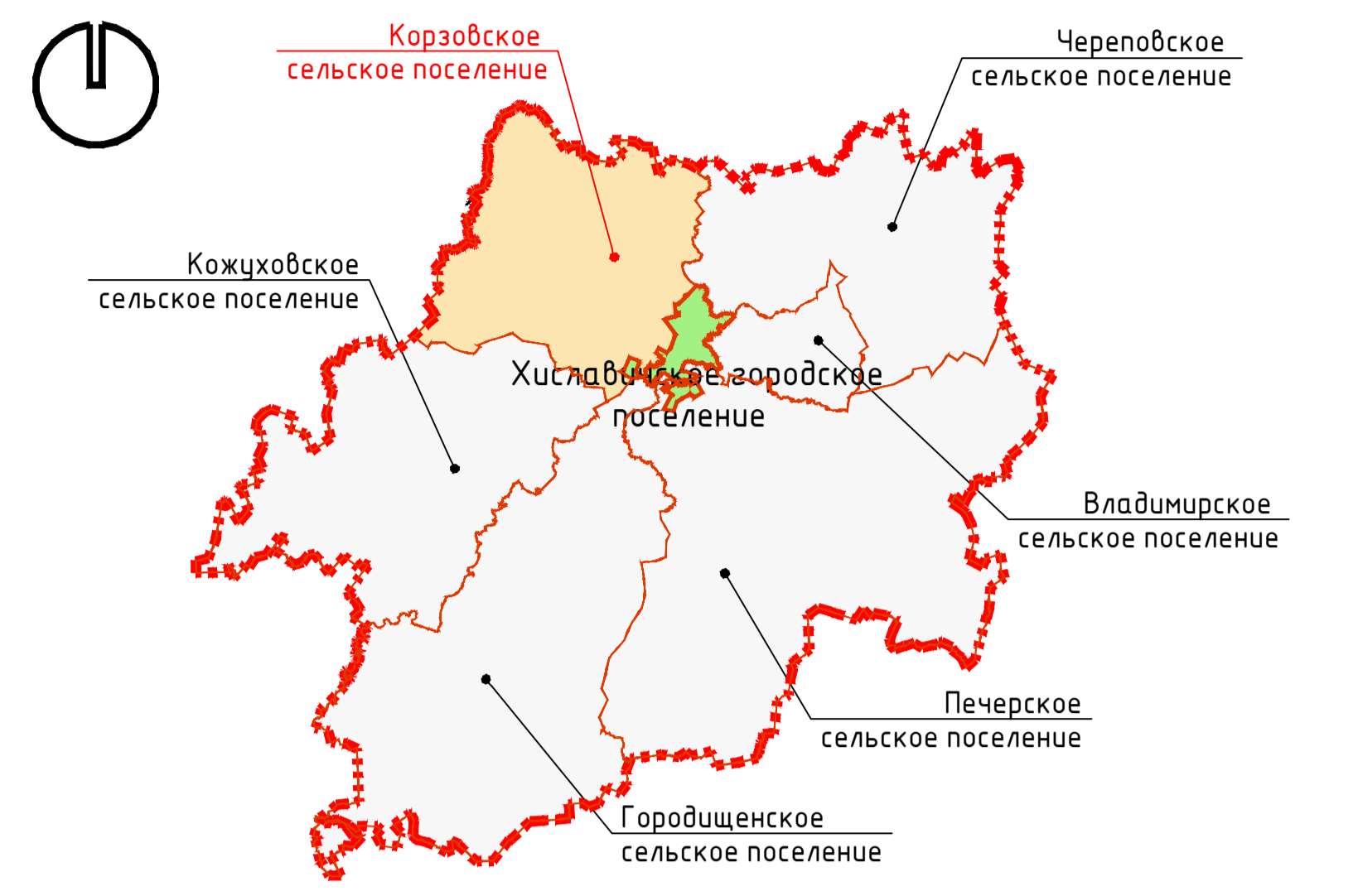


ПРАВИЛА ЗЕМЛЕПОЛЬЗОВАНИЯ И ЗАСТРОЙКИ КОРЗОВСКОГО СЕЛЬСКОГО ПОСЕЛЕНИЯ ХИСЛАВИЧСКОГО РАЙОНА СМОЛЕНСКОЙ ОБЛАСТИ

Карта градостроительного зонирования поселения. М 1:25000.

Схема расположения Корзовского сельского поселения в Хиславичском районе Смоленской области



Условные обозначения

сущ.	проект.	Границы
		граница сельского поселения
		граница населенного пункта
		Территории, для которых градостроительные регламенты устанавливаются в соответствии с законодательством Российской Федерации
		земли лесного фонда
		сельскохозяйственные угодья в составе земель сельскохозяйственного назначения
		земли водного фонда
		Территории, для которых градостроительные регламенты устанавливаются на картах М 1:5000
		земли населенных пунктов (территориальные зоны см. карты градостроительного зонирования населенных пунктов)
		Границы территориальных зон вне границ населенных пунктов
		ЗПР – Производственные зоны, зоны инженерной и транспортной инфраструктуры (на землях промышленности, энергетики, транспорта, связи, радиовещания, телевидения, информатики, землях для обеспечения космической деятельности, землях обороны, земель безопасности и земель иного специального назначения)
		ЗСХЗ – производственная зона сельскохозяйственных предприятий (на землях сельскохозяйственного назначения)
		Объекты отдыха и туризма
		гостиницы и аналогичные коллективные средства размещения
		Предприятия и объекты добывающей и обрабатывающей промышленности
		предприятие по обработке древесины, производству изделий из дерева
		Предприятия и объекты сельского и лесного хозяйства, рыболовства и рыбоводства
		предприятие по разведению молочного крупного рогатого скота, производство сырого молока
		Прочие объекты, связанные с производственной деятельностью
		объект, связанный с производственной деятельностью

сущ.	проект.	Объекты утилизации, обезвреживания, размещения отходов производства и потребления
		объект утилизации, уничтожения биологических отходов
		Автомобильные дороги
		автомобильные дороги регионального или межмуниципального значения
		автомобильные дороги местного значения
		Остановочные пункты общественного пассажирского транспорта
		остановочный пункт
		Искусственные дорожные сооружения
		настоевое сооружение
		Электрические подстанции
		электрическая подстанция 110 кВ
		трансформаторная подстанция (ТП)
		Объекты добычи и транспортировки газа
		пункт редуцирования газа (ПРГ)
		Гидротехнические сооружения
		регуляционные и выправительные гидротехнические сооружения
		Места погребения
		кладбище

сущ.	проект.	Объекты культурного наследия (ОКН)
		памятник
		доступное место
		номер ОКН согласно Том 3
		Месторождения и проявления полезных ископаемых
		месторождения торфа и сапропеля
		месторождения неметаллических полезных ископаемых
		Границы зон с особыми условиями использования территорий
		санитарно-защитная зона предприятий, сооружений и иных объектов
		охранная зона инженерных коммуникаций
		охранная зона, рекомендуемая к внесению в ЕГРН
		санитарно-защитные зоны от скотогонных животных
		водоохранная зона
		зона затопления

сущ.	проект.	Поверхностные водные объекты
		водоток (река, ручей, канал)
		водоем (озеро, пруд, обводненный карьер, водохранилище)
		границы земельных участков, сведения о которых содержатся в ЕГРН
		территории двойного учета

Муниципальный контракт № 002/20 от 01.04.2020 г. ПЗ-1	
Генеральный план и правила землепользования и застройки муниципального образования Корзовского сельского поселения Хиславичского района Смоленской области	
Исполнитель: ИП Корзовская Инженерная	Лист 3 из 3
Разработчик: ИП Корзовская Инженерная	Дата: 1
№ контр. Штлоба	Масштаб: М 1:25000