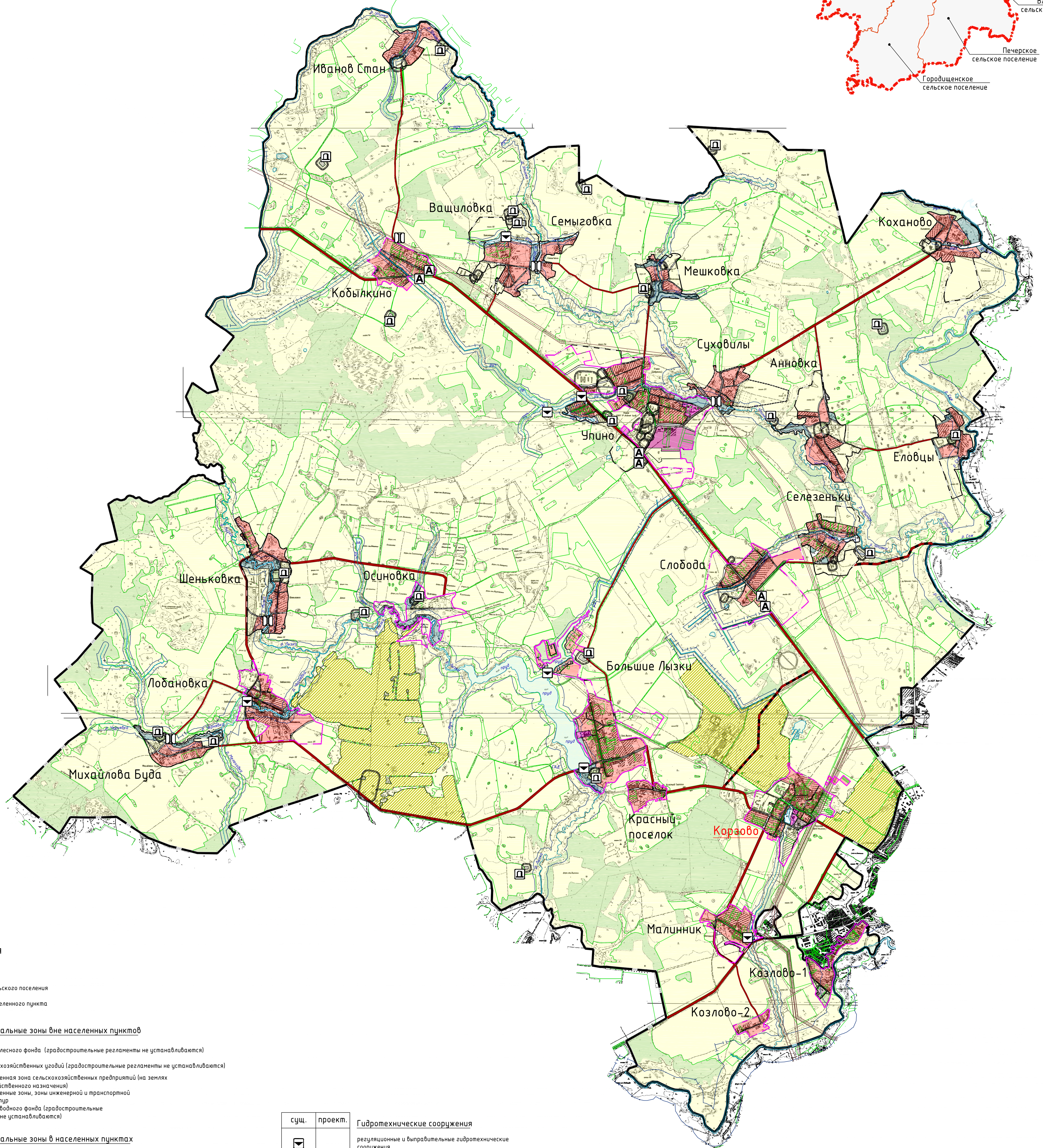
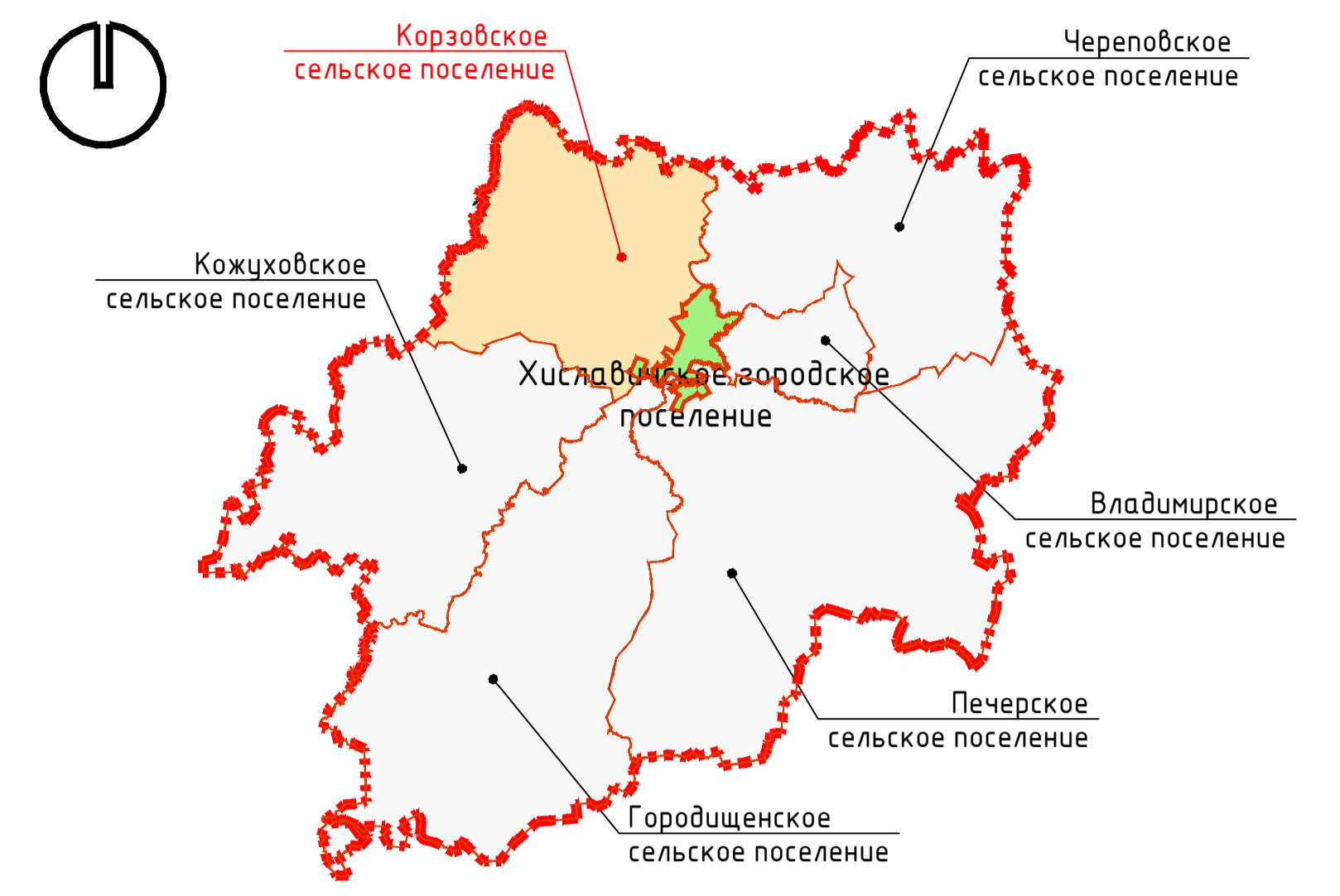


ГЕНЕРАЛЬНЫЙ ПЛАН КОРЗОВСКОГО СЕЛЬСКОГО ПОСЕЛЕНИЯ ХИСЛАВИЧСКОГО РАЙОНА СМОЛЕНСКОЙ ОБЛАСТИ

Карта функциональных зон поселения. М 1:25000.

Схема расположения Корзовского сельского поселения
в Хиславичском районе Смоленской области



Условные обозначения

сущ.	проект.	Границы
—	—	граница сельского поселения
—	—	граница населенного пункта
Функциональные зоны вне населенных пунктов		
■	■	зона земель лесного фонда (градостроительные регламенты не устанавливаются)
■	■	зоны сельскохозяйственных угодий (градостроительные регламенты не устанавливаются)
■	■	производственная зона сельскохозяйственных предприятий (на землях сельскохозяйственного назначения)
■	■	производственные зоны, зоны инженерной и транспортной инфраструктуры
■	■	зона земель водного фонда (градостроительные регламенты не устанавливаются)
Функциональные зоны в населенных пунктах		
■	■	жилые зоны
■	■	зоны смешанной и общественно-деловой застройки
■	■	общественно-деловые зоны
■	■	зоны производственной, инженерной и транспортной инфраструктуры
■	■	зоны сельскохозяйственного использования
■	■	зоны рекреационного назначения
■	■	зоны специального назначения
Автомобильные дороги		
—	—	автомобильные дороги регионального или межмуниципального значения
—	—	автомобильные дороги местного значения
Остановочные пункты общественного пассажирского транспорта		
□	□	остановочный пункт
Искусственные дорожные сооружения		
□	□	мостовое сооружение
Гидротехнические сооружения		
□	□	регуляционные и выправительные гидротехнические сооружения
Места погребения		
□	□	кладбище
Границы зон с особыми условиями использования территорий		
□	□	санитарно-защитная зона предприятий, сооружений и иных объектов
□	□	охранная зона инженерных коммуникаций
□	□	охранная зона, рекомендуемая к вынесению в ЕГРН
□	□	водоохранная зона
Поверхностные водные объекты		
□	□	водоток (река, ручей, канал)
□	□	водоем (озеро, пруд, обводненный карьер, водохранилище)
□	□	границы земельных участков, сведения о которых содержатся в ЕГРН
□	□	территория двойного учета

Муниципальный контракт № 002/20 от 01.04.2020 г. ПП-4				
Генеральный план и правила землепользования и застройки муниципального образования Корзовское сельское поселение Хиславичского района Смоленской области				
Лист	№ изд.	№ док.	Этап	Дата
Г.А.П.	№ 002/20	№ 002/20	Генеральный план	01.04.2020
Разработчик	Инициатор	Исполнитель	Специализация	Листов
И.И.И.	И.И.И.	И.И.И.	Генеральный план	4
Карта функциональных зон поселения. М 1:25000.				4