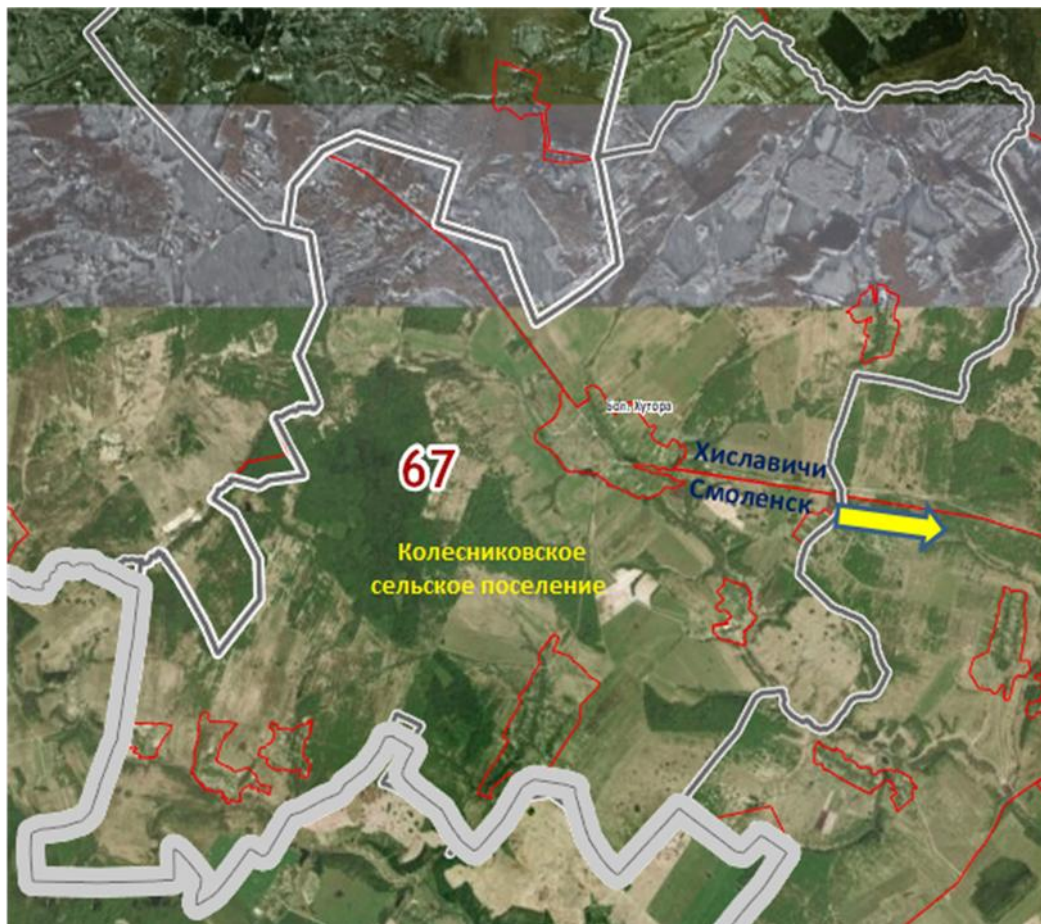


Инвестиционная площадка № 67-22-11



1. Месторасположение:

- адрес: Смоленская область, Хиславичский район, Колесниковское сельское поселение

Расстояние:

до г. Смоленск – 100 км.

до г. Москва – 508 км.

до п. Хиславичи – 25 км.

2. Характеристика участка:

- площадь – 200,0 га (многоконтурный участок);

- категория земель – земли сельскохозяйственного назначения;

- приоритетное направление использования – сельскохозяйственное производство.

3. Подъездные пути:

- автодорога: дорога с гравийным покрытием, без ограничений, в 6,9 км расположена автодорога Мстиславль - Хиславичи - Смоленск.

4. Инженерная коммуникация:

Не имеется

5. Условия приобретения:

- аренда: 0,9% от кадастровой стоимости земельного участка

Паспорт инвестиционной площадки № 67-22-11

Название площадки	Земельный участок
Местонахождение (адрес) площадки Кадастровый номер (при наличии)	Смоленская область, Хиславичский район, Колесниковское сельское поселение
Тип площадки (свободные земли; объекты незавершенного строительства; производственная база; иное)	Земли сельскохозяйственного назначения

Основные сведения о площадке

Владелец площадки	Муниципальное образование Колесниковское сельское поселение Хиславичского района Смоленской области
Форма собственности	муниципальная
Юридический (почтовый) адрес, телефон (код города), e-mail, web-site	216632 Смоленская область, Хиславичский район, д.Большие Хутора 8(48140) 2-69-66, e-mail: adm.kolesniki2012@yandex.ru
Контактное лицо (Ф.И.О.) Должность Телефон (код города) e-mail	Епифанов Юрий Владимирович Заместитель Главы муниципального образования «Хиславичский район» Смоленской области 8(48140)2-12-44 hislav@admin-smolensk.ru
Условия приобретения (пользования) площадки (покупка, аренда и т.д.)	Аренда
Условия аренды (приобретения) участка	Аукцион
Расчетная стоимость аренды	0,9% от кадастровой стоимости земельного участка
Прочие затраты, связанные с приобретением площадки (топографическая съемка, составление кадастрового плана, межевание и т.д.)	межевание
Описание земельного участка:	
Площадь земельного участка, га	200,0 га
Форма земельного участка	Многоконтурный
Размеры земельного участка: длина и ширина	
Ограничения по высоте	Нет
Возможность расширения земельного участка (да, нет)	Нет
Категория земель (земли сельскохозяйственного назначения; земли поселений; земли промышленности, энергетики, транспорта, связи, радиовещания,	земли сельскохозяйственного назначения

телевидения, информатики, земли для обеспечения космической деятельности, земли обороны, безопасности и земли иного специального назначения; земли особо охраняемых природных территорий и объектов; земли лесного фонда; земли водного фонда; земли запаса)	
Функциональная зона (жилая, общественно-деловая, производственная, инженерной и транспортной инфраструктуры, сельскохозяйственного использования, рекреационного назначения, иное)	Сельскохозяйственное использование
Существующие строения на территории участка	
Существующие инженерные коммуникации на территории участка	
Наличие ограждений и/или видеонаблюдения (есть, нет)	
Рельеф земельного участка (горизонтальная поверхность, монотонный склон; уступы; сложный ландшафт (лощины, промоины, ямы, обрывы, бугры и т.п.); смешанный ландшафт)	Смешанный ландшафт
Вид грунта	Дерново-среднеподзолистые почвы
Глубина промерзания, м	1 – 1,5
Уровень грунтовых вод, м	1,5 - 2
Возможность затопления во время паводков	Нет
Приоритетное направление использования площадки	Сельскохозяйственное производство
Описание близлежащих территорий и их использования	
Расстояние до ближайших жилых домов (км)	
Близость к объектам, загрязняющим окружающую среду (указать тип загрязнения и расстояние, км)	Нет
Ограничения использования участка (санитарно-защитная зона, водоохранная зона, зона охраны объектов культурного наследия, близость к природным заповедникам, охранные зоны инженерных коммуникаций, иное)	Нет
Виды разрешенного использования, исходя из функционального зонирования	
Текущее использование площадки	Не используется
История использования площадки	

Удаленность участка (км):

от центра субъекта Российской Федерации, в котором находится площадка	г.Смоленск – 100 км.
от центра ближайшего субъекта Российской Федерации	г. Москва – 508 км
от центра муниципального образования, в котором находится площадка	д. Большие Хутора – 0 км
от центра ближайшего муниципального образования	п.Хиславичи – 25 км

от центра ближайшего населенного пункта	д. Большие Хутора – 0 км
от ближайших автомагистралей и автомобильных дорог	Автодорога Мстиславль - Хиславичи – Смоленск – 6,9 км
от ближайшей железнодорожной станции	г.Починок – 60 км

Доступ к площадке

<i>Автомобильное сообщение</i>	
Описание всех существующих автомобильных дорог ведущих к участку (тип покрытия, количество полос, ограничения для транспорта с точки зрения веса, высоты, давления, доступа грузовиков и дорожной техники, специальные дневные или сезонные режимы движения) и расстояние до дороги, если она не подходит вплотную к площадке	1 дорога с гравийным покрытием 6,9 км до автодороги Мстиславль - Хиславичи - Смоленск
<i>Железнодорожное сообщение</i>	
Описание железнодорожных подъездных путей (тип, протяженность, другое); при их отсутствии - информация о возможности строительства ветки от ближайшей железной дороги, расстояние до точки, откуда возможно ответвление	до г.Починок 60 км
<i>Иное сообщение</i>	нет

Основные параметры зданий и сооружений, расположенных на площадке

Наименование здания, сооружения	Площадь, м ²	Длина, ширина, сетка колонн	Этажность	Высота этажа, м	Строительный материал конструкций	Степень износа, %	Возможность расширения	Использования в настоящее время
Не имеется								

Собственные транспортные коммуникации (на территории площадки)

Тип коммуникаций (в случае наличия)	
Автодорога (тип, покрытие, протяженность и т.д.)	нет
Ж/д. ветка (тип, протяженность и т.д.)	нет
Сети телекоммуникаций (телефон, интернет, иное)	нет

Характеристика инженерной инфраструктуры

Вид инфраструктуры	Ед. измерения	Удаленность источника подключения, характеристика сетей и объектов инфраструктуры	Свободная мощность, или необходимые усовершенствования для возможности подключения	Тариф на подключение	Поставщики услуг (с указанием контактной информации)
Газоснабжение	куб. м/час				
Электроснабжение	Квт				
Водоснабжение	куб. м/год				
Водоотведение	куб. м/год				
Отопление	Гкал/час				

Трудовые ресурсы

Численность трудоспособного населения ближайшего населенного пункта	0,06 тыс.чел. (Колесниковское сельское поселение)
Численность трудоспособного населения муниципального образования, в котором находится площадка	4,3 тыс.чел.
Численность трудоспособного населения соседних муниципальных образований	0,86 тыс. чел. (Хиславичское городское поселение)