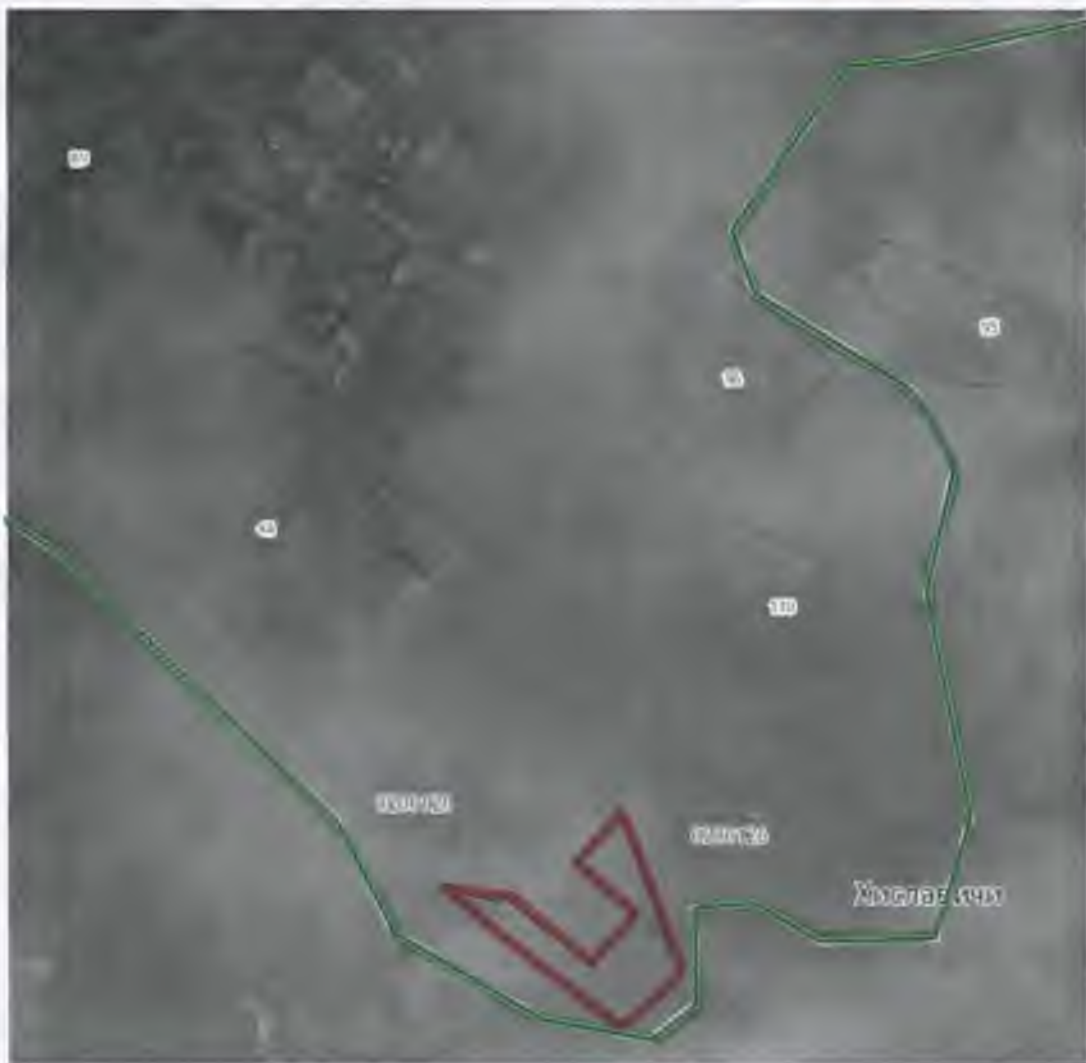




Утверждена:




Постановлением Администрации
муниципального образования
"Кисловодский район"
от 07.04.2016 № 453

**Схема расположения
земельного участка на кадастровом плане (карте) территории**
кадастровый квартал 67-22-0020124



Масштаб 1:2000

Условные обозначения:

-  формируемый земельный участок;
-  граница кадастрового квартала;
-  граница земельного участка, установленная в соответствии с федеральным законодательством, включенная в ГКН и не изменяемая при проведении кадастровых работ.

Площадь земельного участка :599 кв.м

Обозначение характерных точек границ	Координаты, м	
	x	y
н1	392301	1227408
н2	392264	1227421
н3	392251	1227410
н4	392272	1227373
н5	392277	1227378
н6	392259	1227403
н7	392275	1227415
н8	392289	1227399