

Утверждена

Постановлением администрации муниципального образования
(наименование документа об утверждении, включая наименования

"Хиславичский район" Смоленской области Администрация
органов государственной власти или органов местного

"
самоуправления, принявших решение об утверждении схемы

или подписавших соглашение о перераспределении земельных участков).

от

№

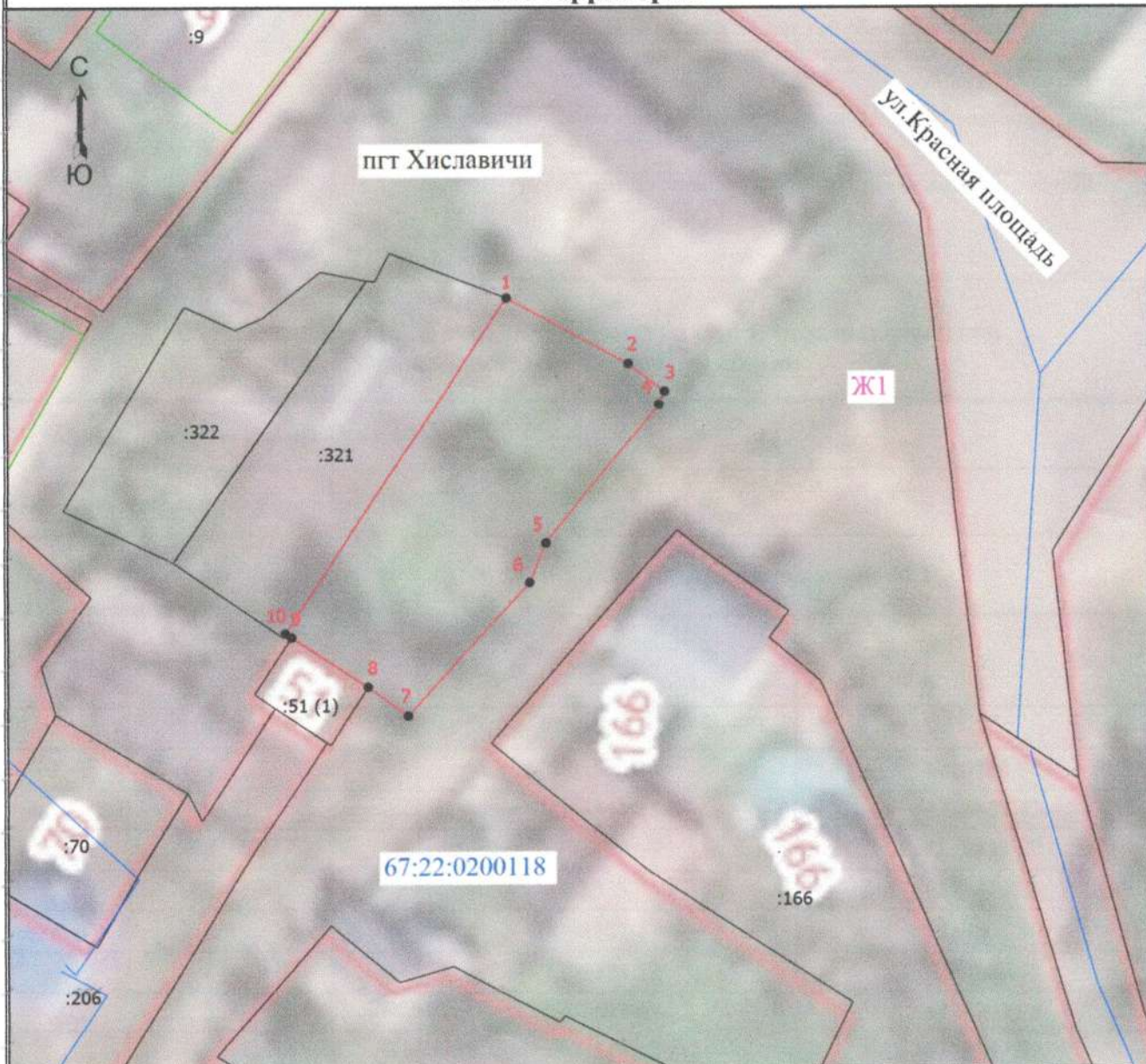
**Схема расположения земельного участка или земельных участков
на кадастровом плане территории**

Условный номер земельного участка

Площадь земельного участка 429 м²

Обозначение характерных точек границ	Координаты, м мск-67.1	
	X	Y
1	2	3
1	393546.36	1228798.84
2	393541.25	1228808.42
3	393539.09	1228811.27
4	393538.06	1228810.83
5	393527.17	1228801.90
6	393524.12	1228800.64
7	393513.62	1228791.08
8	393515.89	1228787.92
9	393519.78	1228781.90
10	393520.10	1228781.40
1	393546.36	1228798.84

Схема расположения земельного участка или земельных участков на кадастровом плане территории



Масштаб 1:500

Условные обозначения

- - Вновь образованная часть границы, сведения о которой достаточны для определения ее местоположения
- - Характерная точка границы, сведения о которой позволяют однозначно определить ее положение на местности
- 1 - Обозначение новой характерной точки
- - Существующая часть границы, имеющиеся в ЕГРН сведения о которой достаточны для определения ее местоположения
- - Граница здания
- - Граница сооружения
- Граница муниципального образования
- Граница зоны с особыми условиями
- Граница кадастрового квартала
- Граница населенного пункта
- 67:22:0200118 - Номер кадастрового квартала
- Ж1 - Территориальная зона в соответствии с ПЗЗ (Зона малоэтажной смешанной жилой застройки)