

Утверждена

Постановление Администрации муниципального образования
(наименование документа об утверждении, включая наименования

"Хиславичский район" Смоленской области
органов государственной власти или органов местного

самоуправления, принявших решение об утверждении схемы

или подписавших соглашение о перераспределении земельных участков)

от _____ № _____

**Схема расположения земельного участка или земельных участков
на кадастровом плане территории**

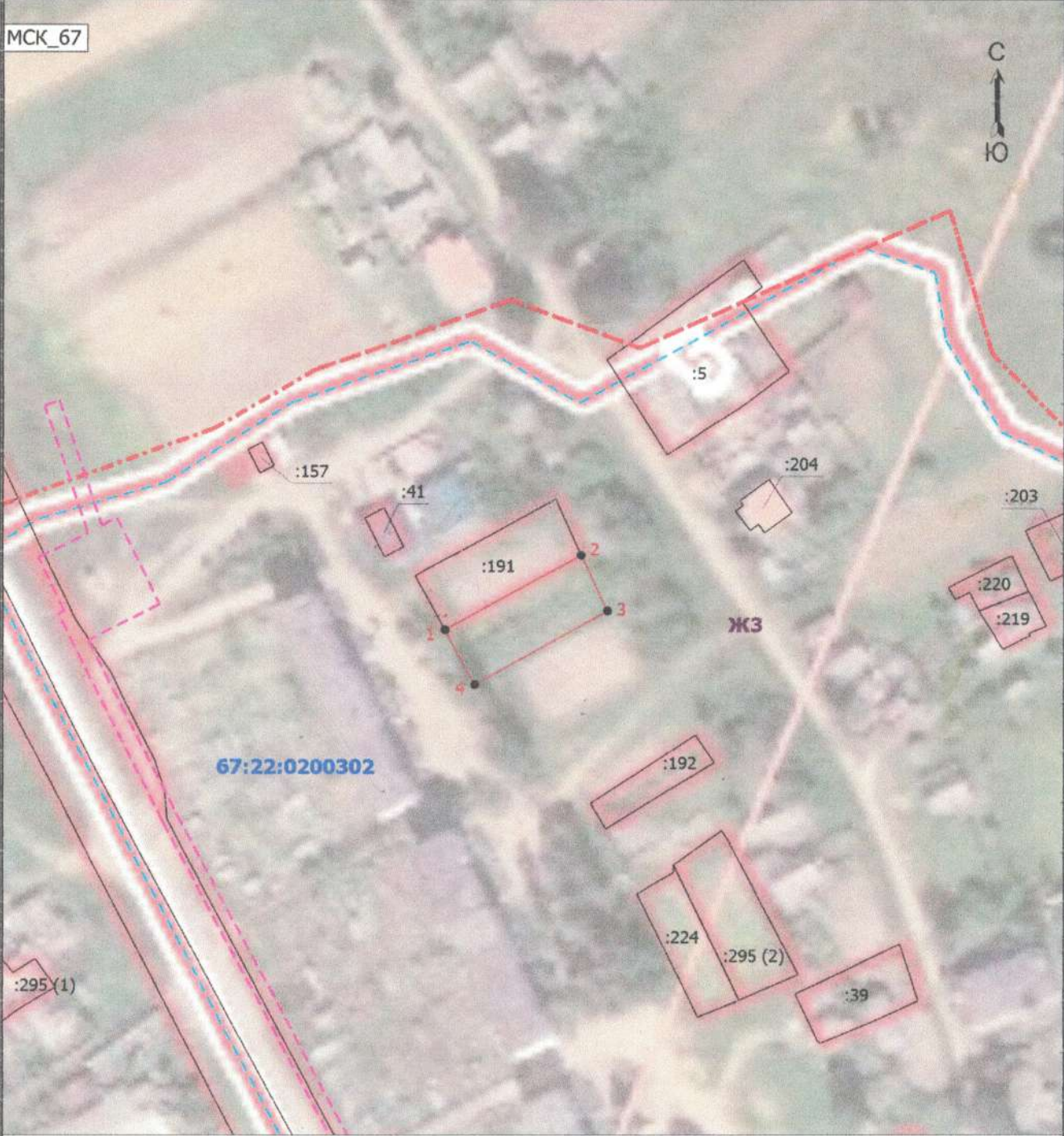
Условный номер земельного участка

Площадь земельного участка 612 м²

| Обозначение характерных точек границ | Координаты, м | |
|---|---------------|------------|
| | X | Y |
| 1 | 2 | 3 |
| 1 | 392295.84 | 1228982.47 |
| 2 | 392314.86 | 1229017.11 |
| 3 | 392300.60 | 1229023.71 |
| 4 | 392282.08 | 1228990.05 |
| 1 | 392295.84 | 1228982.47 |

Схема расположения земельного участка или земельных участков на кадастровом плане территории

МСК_67



Масштаб 1:1500

Условные обозначения

- Вновь образованная часть границы, сведения о которой достаточны для определения ее местоположения
- Характерная точка границы, сведения о которой позволяют однозначно определить ее положение на местности
- Обозначение новой характерной точки
- Граница муниципального образования
- Граница зоны с особыми условиями
- 67:22:0200302** - Номер кадастрового квартала
- Граница кадастрового квартала
- ЖЗ** - Обозначение территориальной зоны (зона смешанной жилой застройки)

Лан
Му
Мин