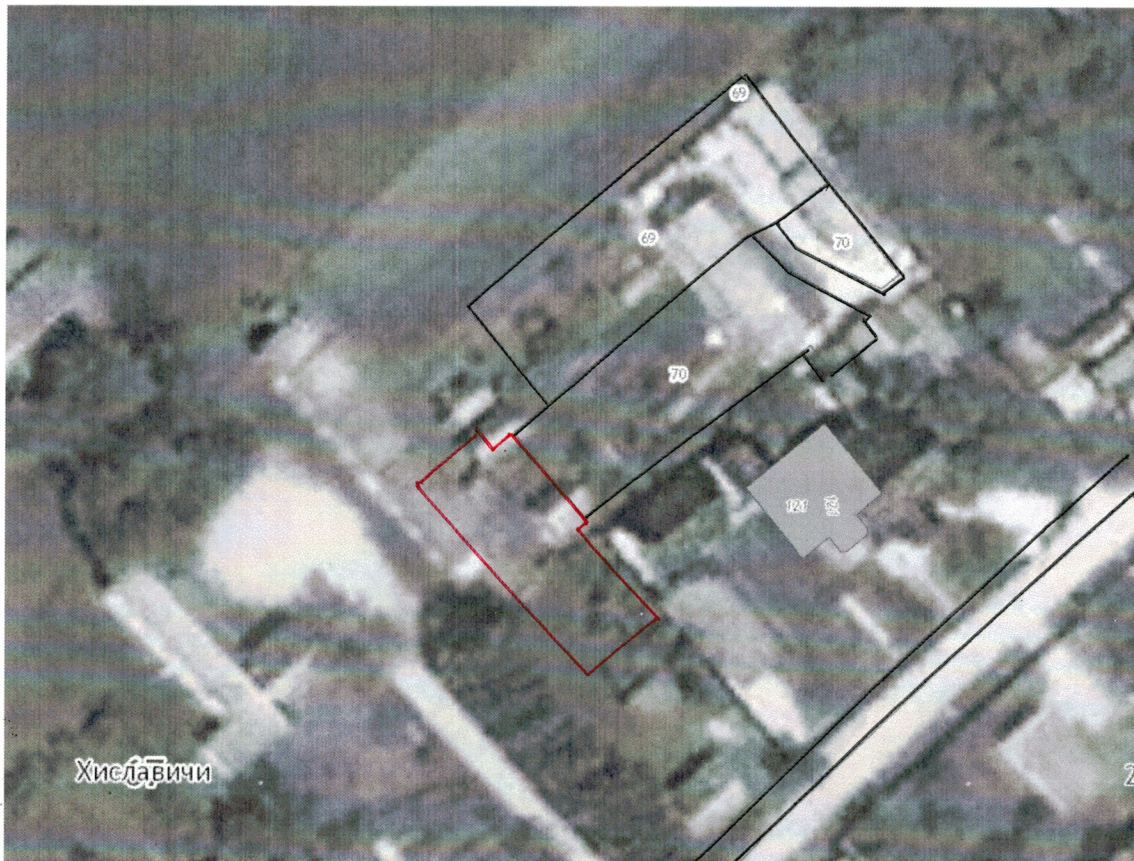




**Схема расположения
земельного участка на кадастровом плане (карте) территории
кадастровый квартал 67:22:020012**



Система координат МСК 67

Площадь земельного участка: 446 кв. м

Масштаб 1:10000

Условные обозначения:

формируемый земельный участок;
граница кадастрового квартала;
граница земельного участка, установленная в соответствии федеральным законодательством, включенная в ГКН

Обозначение характерных точек границ	Координаты, м	
	X	Y
н1	393361.94	1228055.94
н2	393355.45	1228048.38
н3	393356.87	1228046.28
н4	393353.25	1228042.55
н5	393342.10	1228052.44
н6	393326.75	1228064.38
н7	393333.56	1228073.46
н8	393347.92	1228062.36
н9	393350.37	1228065.54