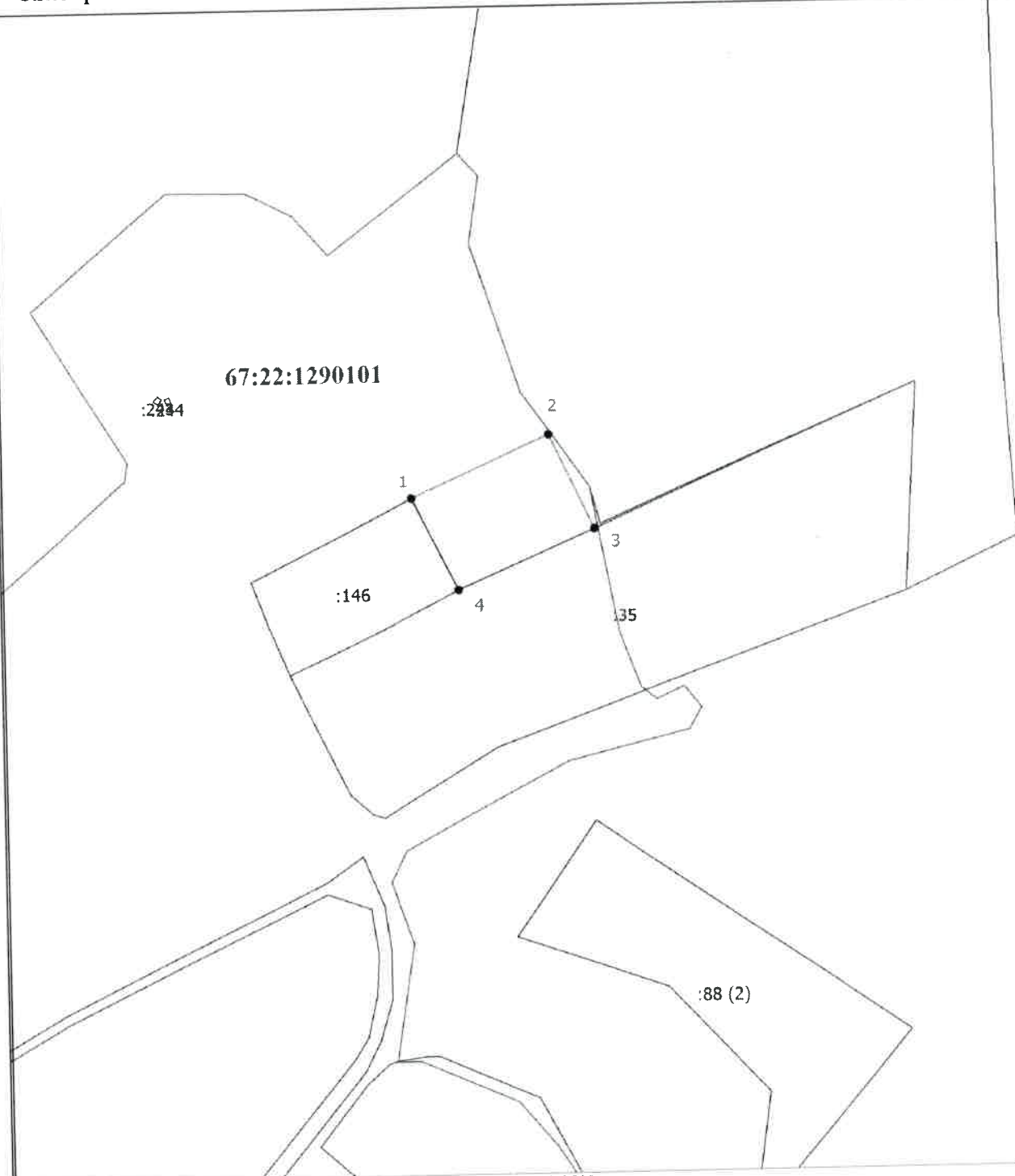




Схема расположения земельного участка или земельных участков на кадастровом плане территории



Масштаб 1:2500

Условные обозначения

- Существующая часть границы, сведения о которой достаточны для определения ее местоположения
  - вновь образованная часть границы, сведения о которой достаточны для определения ее местоположения
  - - Характерная точка границы, сведения о которой позволяют однозначно определить ее положение на местности
  - 1 - Обозначение новой характерной точки
  - Часть контура, образованного проекцией существующего наземного конструктивного элемента здания, сооружения, объекта незавершенного строительства
  - Граница кадастрового квартала
- 67:22:1290101 - Номер кадастрового квартала