

Инвестиционный паспорт





Хиславичский
район
Смоленской
области

Обращение Главы муниципального образования «Хиславичский район» Смоленской области



**Шахнов
Петр Петрович**

Дорогие друзья!

Администрация муниципального образования «Хиславичский район» Смоленской области стремится к привлечению в экономику района качественных капитальных ресурсов в объемах, обеспечивающих устойчивую стабильность отраслей, которые обладают преимуществами на внутреннем и внешнем рынке.

В настоящее время инвестиционные возможности и привлекательность получают все большую публичность и востребованность. Мы стараемся осуществлять сбалансированный подход к привлечению инвестиций по отраслям, территориям сельских поселений, категориям земель, природным ресурсам и иным значимым признакам.

Хиславичский район представляет собой удобную площадку для развития производства в агропромышленном комплексе. Мы готовы предоставить инвесторам необходимое количество земли для развития овощеводства, растениеводства, животноводства.

Район имеет немало красивейших природных зон и открыт для всех инвесторов, мы предоставим всем желающим возможность строительства объектов инфраструктуры и индустрии отдыха и туризма.

Мы охотно примем экономически выгодные предложения от деловых партнеров России, стран ближнего и дальнего зарубежья.

Добро пожаловать в Хиславичский район!



Департамент
инвестиционного развития
Смоленской области

www.smolinvest.com



Хиславичский район
Смоленской области

Историческая справка

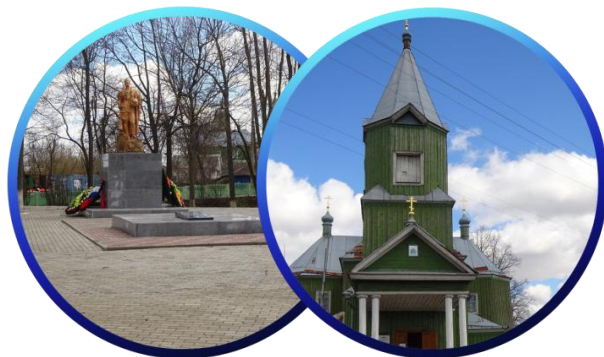


Территорий района начала заселяться древнейшими людьми около шести тысячелетий назад. Об этом свидетельствуют археологические памятники: городища, селища, стоянки и курганы.

В XII веке Хославичи вошли в состав Смоленского княжества. В 1180 году внук князя Ростислав, Мстислав Романович, получил в управление мстиславльскую землю, в состав которого вошли и Хославичи.

В 1359 году Хославичская земля вошла в состав Великого княжества Литовского. С начала XVII века на протяжении почти 200 лет местечко Хиславичи и окрестные земли принадлежали старинному дворянскому роду Салтыковых.

Перед Великой Отечественной войной в районе работали спиртзаводы, льнозавод, фосфоритный рудник, трикотажная, портняжная и веревочная артели.



1450

Первое упоминание Хиславич в летописи

1772

Хиславичи отходят к Российской Империи

1924

Переход Хиславич в состав Рославльского уезда

1928

Хиславичи стал райцентром Смоленской области

Департамент инвестиционного развития Смоленской области

www.smolinvest.com



Хиславичский район
Смоленской области

Хиславичский район сегодня



Общая площадь
1 161 кв. км.



Население
7,89 тыс. чел.



Городские поселения

1

Хиславичское



Сельские поселения

11

1. Владимировское
2. Городищенское
3. Иозефовское
4. Кожуховичское
5. Колесниковское
6. Корзовское
7. Микшинское
8. Печерское
9. Соинское
10. Упинское
11. Череповское



Департамент
инвестиционного развития
Смоленской области

www.smolinvest.com



Хиславичский район
Смоленской области

Природные ресурсы



С севера района на юго-запад протекает река Сож (левый приток Днепра). Правобережная часть района дренируется небольшими речками.



Большая часть территории Хиславичского района расположена в пределах Сожско – Остёрской низины, представляющей собой плоскую и слабоволнистую равнину. На северо-западе в пределы района заходят отроги Смоленской возвышенности.



Климат района мягкий умеренно – континентальный. Наиболее холодный месяц - январь, наиболее теплый – июль.



В районе есть залежи песка и песчано – гравийных грунтов. Из строительных материалов имеются глины и суглинки. Запасы известкового туфа на территории района представлены тремя месторождениями: «Лыза -1», «Лыза-2» и «Коханово». Запасы фосфоритов на территории Хиславичского района расположены на участках: «Романек», «Стайки» Сожского месторождения.



Департамент
инвестиционного развития
Смоленской области



Хиславичский район
Смоленской области

Социально-экономическое развитие

Среднемесячная
зарплатная
плата
работников

17,25
тыс. руб.

62,2%
к средне-
областному
уровню

Объем отгруженных
товаров собственного
производства, выполненных
работ и услуг по всем видам
экономической
деятельности

66,8
млн. руб.

104,9%
к уровню
2015 года

Оборот
розничной
торговли

114,6
млн. руб.

Уровень безработицы



1,7 %

Численность
трудоспособного
населения

4,3 тыс. чел.

Динамика отчислений



2015 год

2016 год

Объем доходов

243,7 млн. руб.

> на 0,9 млн. руб.

Бюджет расходов

242,8 млн. руб.

> на 10,7 млн. руб.



Департамент
инвестиционного развития
Смоленской области

www.smolinvest.com



Объем инвестиций в основной капитал

193,8
млн. руб.

320%
к уровню
2015 года



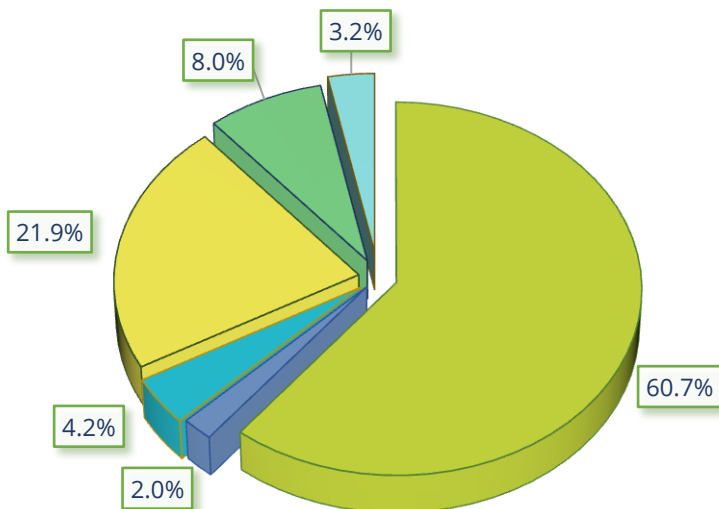
Реализующиеся инвестиционные проекты

ООО «Брянская мясная компания»

1 615,0 млн. руб.



Структура инвестиций в основной капитал



- Сельское, лесное хозяйство, охота, рыболовство и рыбоводство
- Государственное управление и обеспечение военной безопасности; социальное обеспечение
- деятельность в области здравоохранения и социальных услуг
- Водоснабжение; водоотведение, организация сбора и утилизация отходов, деятельность по ликвидации загрязнений
- Обеспечение электрической энергией, газом и паром; кондиционирование воздуха
- прочее





Приоритетные направления инвестирования

Сельское хозяйство

- Развитие молочно-мясного животноводства и сопутствующих высокотехнологических отраслей промышленной переработки.
- Освоение залежных, неэффективно используемых земель.
- Производство экологически чистой продукции (овощеводство, садоводство), ориентированной на внутренний рынок.



Строительство



- Жилищное строительство, в том числе льготное для молодых специалистов и многодетных семей.
- Строительство жилья эконом-класса, отвечающего стандартам ценовой доступности, энергоэффективности и экологичности.

Туризм

- Организация работы сувенирных лавок, разработка и изготовление сувенирной, туристической продукции.
- Строительство и развитие гостиничных комплексов, баз отдыха, кенпинговых зон.

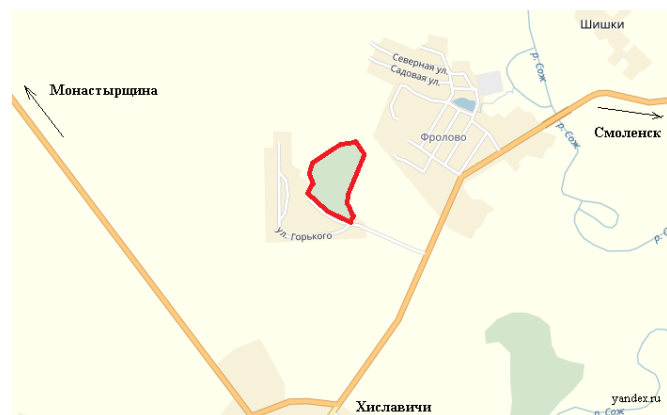




Инвестиционная площадка № 67-22-01

Местоположение:

- п. Хиславичи, окраина
-расстояние до г. Москвы: 480 км.
-расстояние до г. Смоленска: 75 км.
-расстояние до п. Хиславичи: 1 км.



Характеристика участка

Площадь	17 га
Категория земли	Земли промышленности
Форма собственности	Не разграничена
Приоритетное направление использования	Производство кирпича

Инженерная инфраструктура

Электроснабжение	точка подключения в 100 м от площадки; 2 подстанции мощностью 60 и 180 кВт; ориентировочная стоимость подключения 150,0 тыс.рублей; сроки осуществления технологического присоединения – 2-12 месяцев
Газоснабжение	точка подключения в 1,5 км от участка; возможное потребление 420 куб. м/час; ориентировочная стоимость подключения 3 млн.рублей; сроки осуществления технологического присоединения – 2-4 месяца
Водоснабжение	имеется водонапорная башня, давление составляет 1,2 кг на 1 см.кв., возможное потребление 11,8 куб.м. в час; ориентировочная стоимость подключения составит 70,0 тыс.рублей; сроки осуществления технологического присоединения – 1 - 3 месяцев
Водоотведение	Возможно строительство местной канализации

Условия предоставления

Выкуп 5000 руб. за 1 кв.м или аренда 75 руб. за 1 кв.м

Подъездные пути

Автомобильная дорога





Инвестиционная площадка № 67-22-03

Местоположение:

Хиславичский район, д. Большие Лызки
-расстояние до г. Москвы: 486 км.
-расстояние до г. Смоленска: 80 км.
-расстояние до п. Хиславичи: 6 км.



Характеристика участка

Площадь	2,06 га
Категория земли	Земли населенных пунктов
Форма собственности	Муниципальная
Приоритетное направление использования	База отдыха

Инженерная инфраструктура

Электроснабжение	электроснабжение подведено к участку (ЛЭП 10 кВ); ближайшим открытым центром питания является ПС 110/35/10 кВ «Хиславичи» (2*16 МВА) с предельной свободной мощностью 12,42 МВт
Газоснабжение	точка подключения в 6 км от участка; возможное потребление 420 куб. м/час; ориентировочная стоимость подключения 12,5 млн.рублей; сроки осуществления технологического присоединения – 6 - 12 месяцев
Водоснабжение	Имеется водонапорная башня, давление составляет 1,2 кг на 1 см.кв., возможное потребление 11,8 куб.м. в час; водопровод подведен к зданию
Водоотведение	Возможно строительство местной канализации

Условия предоставления

выкуп: ориентировочная стоимость 500 тыс.рублей или
аренда: ориентировочная стоимость 150 тыс.рублей

Подъездные пути

Автомобильная дорога



Инвестиционная площадка № 67-22-04

Местоположение:

Хиславичский район, д. Петрополье
-расстояние до г. Москвы: 500 км.
-расстояние до г. Смоленска: 103 км.
-расстояние до п. Хиславичи: 28 км.



Характеристика участка

Площадь	2 га
Категория земли	Земли населенных пунктов
Форма собственности	Муниципальная
Приоритетное направление использования	База отдыха, производственная деятельность

Инженерная инфраструктура

Электроснабжение	подведено к участку и осуществляется от КТП-92 д. Петрополье ВЛ-04 кВ. Предельная свободная мощность 9,94 МВт
Газоснабжение	давление составляет 3 кг на 1 см ² ; возможное потребление 420 куб. м/час; здание газифицировано (газовая котельная)
Водоснабжение	возможное потребление 11,8 куб.м. в час; водопровод подведен к зданию
Водоотведение	Местная канализация

Условия предоставления

- выкуп: ориентировочная стоимость 600 тыс.рублей;
- аренда: ориентировочная стоимость 200 тыс.рублей.

Подъездные пути

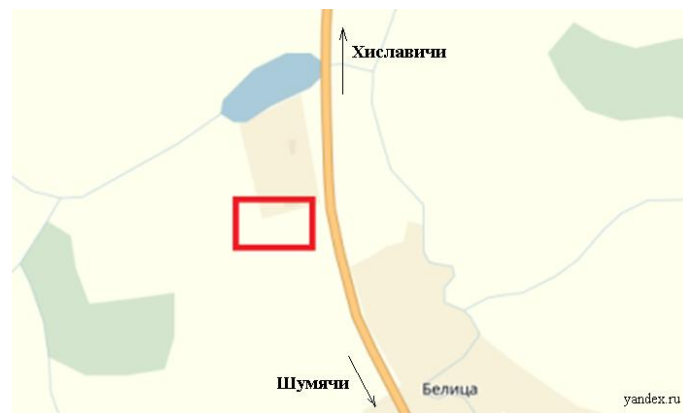
Автомобильная дорога



Инвестиционная площадка № 67-22-05

Местоположение:

Хиславичский район, д. Белица
-расстояние до г. Москвы: 500 км.
-расстояние до г. Смоленска: 100 км.
-расстояние до п. Хиславичи: 17 км.



Характеристика участка

Площадь	5,14 га
Категория земли	Земли населенных пунктов
Форма собственности	Муниципальная
Приоритетное направление использования	База отдыха, производственная деятельность

Инженерная инфраструктура

Электроснабжение	осуществляется от ВЛ- 04 кВ Л.-1 от МТП-2-4 д.Белица ВЛ – 1004 ПС Микшино
Газоснабжение	имеется возможность подключения, ШРП находится в 50 м. от участка, давление составляет 3 кг на 1 см.кв., возможное потребление 420 куб.м/час; ориентировочная стоимость подключения 500 тыс.рублей; сроки осуществления технологического присоединения – 2-4 месяца
Водоснабжение	Шахтный колодец
Водоотведение	Возможно строительство местной канализации

Условия предоставления

- выкуп: ориентировочная стоимость 600 тыс.рублей;
- аренда: ориентировочная стоимость 200 тыс.рублей.

Подъездные пути

Автомобильная дорога



Малое предпринимательство

Число субъектов
малого и среднего
предпринимательства



195



17

Заготовка и
переработка
древесины



9

Строительство



66

Оптовая и
розничная
торговля



23

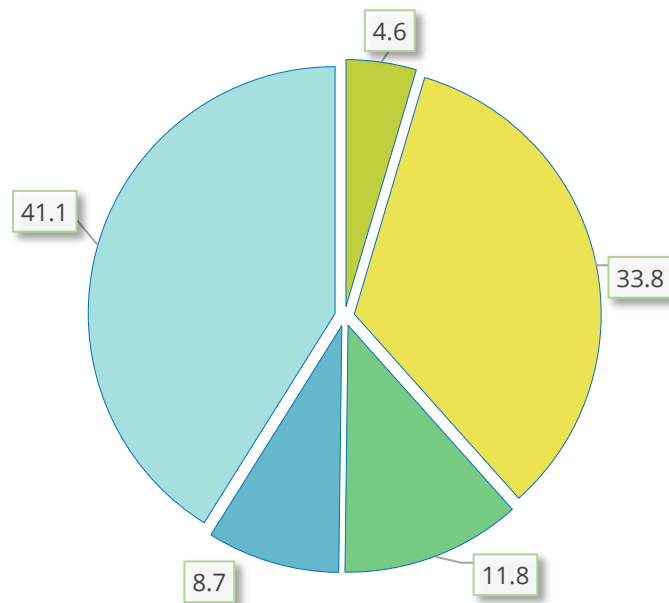
Сельское
хозяйство



80

Прочие
виды

Структура субъектов малого и среднего
предпринимательства по сферам
деятельности, %





Государственная поддержка субъектов малого и среднего бизнеса Смоленской области

Реализация государственной политики в сфере развития малого и среднего предпринимательства осуществляется в рамках подпрограммы **«Развитие малого и среднего предпринимательства в Смоленской области на 2014-2020 годы»** областной государственной программы «Экономическое развитие Смоленской области», включая создание благоприятного предпринимательского и инвестиционного климата на 2014-2020 гг.

Возмещение до 50% затрат на технологическое присоединение к объектам электросетевого хозяйства мощностью до 1,5 МВт

Возмещение до 50% затрат, связанных с приобретением оборудования в целях и (или) развития и (или) модернизации производства товаров

Возмещение до 50% затрат первого взноса (аванса) субъектам МСП, заключившим договоры лизинга оборудования с российскими лизинговыми организациями



Департамент инвестиционного развития
Смоленской области



214025, г. Смоленск, ул. Полтавская, д. 8а



Сайт: dep.smolinvest.com



E-mail: invest-smolensk@yandex.ru,
ofp@smolinvest.com





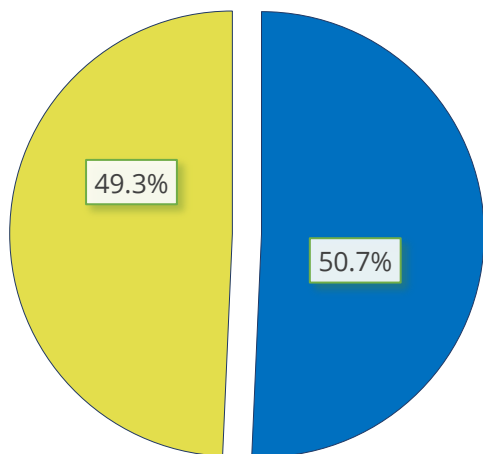
Сельское хозяйство

Число предприятий



9

Структура сельского хозяйства



■ Растениеводство
■ Животноводство

Производство основных видов продукции во всех категориях хозяйств



зерно



картофель



овожи



молоко



мясо скота и
птицы



яйца

Основные задачи на период до 2019 года

- ✓ Стимулирование инновационной деятельности и инновационного развития агропромышленного комплекса
- ✓ Вовлечение в оборот неиспользуемых земель сельскохозяйственного назначения





Государственная поддержка сельхозтоваропроизводителей (субсидии)

Растениеводство

1. Субсидии на возмещение части затрат на приобретение элитных семян.
2. Субсидии на оказание несвязанной поддержки в области растениеводства.
3. Субсидии на оказание несвязанной поддержки в области производства льна-долгунца.
4. Субсидии на производство реализованной льнотресты (в переводе на льноволокно).
5. Субсидии на возмещение части затрат на приобретение сельскохозяйственной техники и(или) оборудования для производства и(или) первичной обработки льна-долгунца.
6. Субсидии на возмещение части затрат на проведение культуртехнических мероприятий и внесение мелиорантов, понижающих кислотность почв на мелиорируемых землях, вовлекаемых в сельскохозяйственный оборот (проведение известкования и(или) фосфоритования почв).

Развитие сельских территорий

1. Социальные выплаты на строительство (приобретение) жилья в сельской местности гражданам, в том числе молодым семьям и молодым специалистам.
2. Субсидии на развитие газификации в сельской местности.
3. Субсидии на развитие водоснабжения в сельской местности.
4. Субсидии на реализацию мероприятия по комплексному обустройству площадок под компактную жилищную застройку в сельской местности.

С/х страхование

Субсидии на возмещение части затрат на уплату страховой премии, начисленной по договору сельскохозяйственного страхования в области растениеводства и(или) животноводства.

Животноводство

1. Субсидии на содержание племенных сельскохозяйственных животных: племенного маточного поголовья крупного рогатого скота, племенного маточного поголовья кроликов, племенных быков-производителей, оцененных по качеству потомства или находящихся в процессе оценки этого качества.
2. Субсидии на возмещение части затрат на приобретение племенного молодняка крупного рогатого скота молочного направления в племенных стадах, зарегистрированных в государственном племенном регистре.
3. Субсидии на повышение продуктивности в молочном скотоводстве.
4. Субсидии на возмещение части затрат на прирост поголовья молочных коров.
5. Субсидия на возмещение части затрат на содержание высокопродуктивного поголовья молочных коров.
6. Субсидии на содержание товарного маточного поголовья крупного рогатого скота мясных пород и их помесей.
7. Субсидии на возмещение части затрат на приобретение оборудования для убойных пунктов (цехов).
8. Субсидии на возмещение части затрат на реализованную товарную рыбу, произведенную в Смоленской области.

Грантовая поддержка

1. Гранты на создание и развитие крестьянского (фермерского) хозяйства начинающим фермерам.
2. Гранты на развитие семейных животноводческих ферм на базе крестьянских хозяйств, включая индивидуальных предпринимателей.
3. Гранты сельскохозяйственным потребительским кооперативам для развития материально-технической базы.

Возмещение процентных ставок по кредитам

1. Субсидии на возмещение части затрат на уплату процентов по краткосрочным кредитам на производство и(или) переработку продукции растениеводства и(или) животноводства.
2. Субсидии на возмещение части затрат на уплату процентов по краткосрочным кредитам, полученным организациями и индивидуальными предпринимателями, осуществляющими первичную и(или) последующую (промышленную) переработку сельскохозяйственной продукции.
3. Субсидии на возмещение части затрат на уплату процентов по кредитам, полученным крестьянскими (фермерскими) хозяйствами, гражданами, ведущими личное подсобное хозяйство, и сельскохозяйственными кооперативами (кроме кредитных).
4. Субсидии на возмещение части затрат на уплату процентов по инвестиционным кредитам.

Модернизация объектов АПК и приобретение с/х техники

Субсидии на возмещение части затрат на приобретение сельскохозяйственной техники для производства сельскохозяйственной продукции.





Хиславичский район
Смоленской области

Транспорт

514
КМ

Общая
протяженность
дорог

Автодороги в муниципальной
собственности:

213,7 км грунтовые

28,1 км асфальтобетонные

Планируется строительство
платной автомагистрали от
Шанхая до Гамбурга



Департамент
инвестиционного развития
Смоленской области

www.smolinvest.com



1
организация,
оказывающая
услуги связи



Смоленский филиал
ПАО «Ростелеком»
МЦТЭТ г. Рославль
ЛТЦ Хиславичи

4
операторов
сотовой связи



-  -«МТС»
-  -«Билайн»
-  -«Теле-2»
-  -«Мегафон»

11
почтовых
отделений
связи



Активно работает
сеть интернет,
спутниковое
телерадиовещание





Хиславичский
район
Смоленской
области

Строительство

Общая площадь
жилищного фонда

270,5
ТЫС. КВ. М.

101%
к уровню
2015 года

Количество введенного
в эксплуатацию жилья

2,95
ТЫС. КВ. М.

100,5%
к уровню
2015 года



Департамент
инвестиционного развития
Смоленской области

www.smolinvest.com



Хиславичский
район
Смоленской
области

Потребительский рынок товаров и услуг

Количество
предприятий
розничной торговли



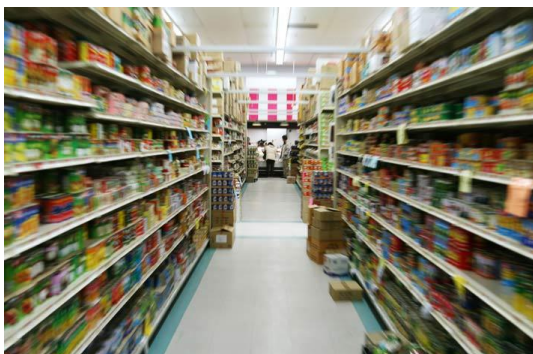
61

Оборот розничной
торговли



114,6

млн. руб.



Общественное
питание



Бытовое
обслуживание

Обеспеченность
населения
торговыми
площадями
на 1 тыс. чел.



Департамент
инвестиционного развития
Смоленской области

www.smolinvest.com

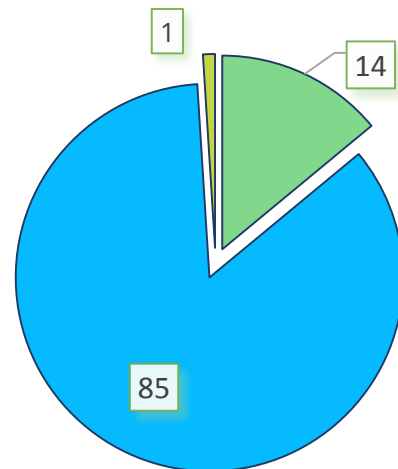


Финансовая деятельность

Структура доходов, млн. руб.

Финансовые организации, осуществляющие деятельность

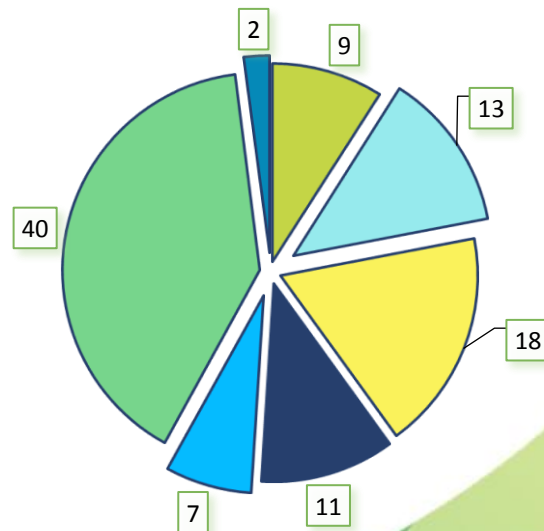
Банки	Страховые компании
<p>ОАО «Сбербанк России» Дополнительный офис №8609/088</p> <p>Сельскохозяйственный кредитный потребительский кооператив «Форвард»</p>	<p>Страховая компания «Росгосстрах» офис в п.Хиславичи</p>



- Налоговые поступления
- Безвозмездные поступления
- Прочие доходы

Структура расходов, млн. руб.

- Национальная экономика
- Жилищно-коммунальное хозяйство
- Общегосударственные расходы
- Культура и кинематография
- Социальная политика
- Образование
- Другое





Хиславичский район
Смоленской области

Образование



Учреждения
общего
образования



Учреждения
дошкольного
образования



Учреждения
дополнительного
образования

Обще образование

Численность школьников
597 чел.

2 средних общеобразовательных школы
5 общеобразовательных школ

Дополнительное образование

Детская школа искусств
Дом детского творчества

Дошкольное образование

3 детских сада:
«Алёнушка», «Ручеек», «Солнышко»



Департамент
инвестиционного развития
Смоленской области



СЕТЬ МЕДИЦИНСКИХ УЧРЕЖДЕНИЙ

ЦРБ	1
Поликлиника	1
ФАП	12



Количество
коек



Численность
врачей в
районе



Обеспеченность
медицинскими
работниками
(на 10 тыс. чел.)



Численность населения,
занимающаяся физкультурой и
спортом

1 446 чел.



41 спортивный объект

Крупные: ФОК им. Г.И. Сидоренкова



В 2016 г. проведено

61 спортивно-массовое
мероприятие



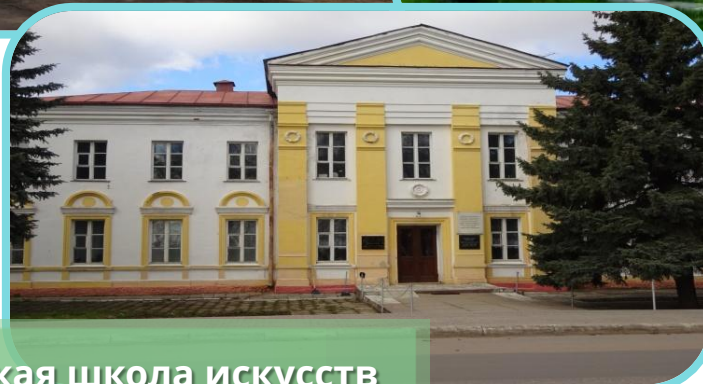
Хиславичский
район
Смоленской
области

Культура

Районный
Центр культуры



Центральная районная
библиотека



Детская школа искусств



Музеи



Церкви и
храмы



Парки
отдыха



Библиотеки



Департамент
инвестиционного развития
Смоленской области

www.smolinvest.com



Хиславичский район
Смоленской области

Туризм

Хиславичский районный краеведческий музей



Церковь Покрова Пресвятой Богородицы в деревне Черепово



36
Объектов культурного наследия

Храм Бориса и Глеба в Хиславичах



Приоритетные направления:

Событийный туризм

- ✓ 1 апреля – Районный фестиваль юмора «Клюкинская юморина»
- ✓ 4 ноября – Российско-белорусский фестиваль народного творчества «Две Руси – две сестры»



31
Объектов археологического наследия



Религиозный



Рекреационный



Сельский и экологический



Департамент инвестиционного развития
Смоленской области



SWOT - анализ

Сильные стороны S	<ul style="list-style-type: none">• выгодное географическое положение• относительная близость к московской агломерации и границе с Республикой Беларусь• развитая транспортная инфраструктура• наличие комплекса культурно-исторических ценностей• экологически чистые территории• наличие сырья: леса, огнеупорной глины, песчано-гравийной смеси
Слабые стороны W	<ul style="list-style-type: none">• слабость инновационной составляющей в промышленности• вытеснение продукции предприятий района продукцией другого производства• дефицит кадров из-за возникших демографических диспропорций
Возможности O	<ul style="list-style-type: none">• расширение рынка продукции местных производителей• внедрение инновационных технологий• вовлечение в сельхозпроизводство неиспользуемых угодий• возможности локализации производства для белорусского бизнеса• развитие специализированных видов туризма: рыболовство, охота
Угрозы T	<ul style="list-style-type: none">• демографическое старение населения• отток из района способной творческой молодежи





Хиславичский
район
Смоленской
области

Контакты

ГЛАВА МУНИЦИПАЛЬНОГО ОБРАЗОВАНИЯ «ХИСЛАВИЧСКИЙ РАЙОН» СМОЛЕНСКОЙ ОБЛАСТИ:

Шахнов

Петр Петрович

Телефон: (48140) 2-11-44

E-mail: hislav@admin-smolensk.ru

Сайт: hislav.admin-smolensk.ru

НАЧАЛЬНИК ОТДЕЛА ПО ЭКОНОМИКЕ И КОМПЛЕКСНОМУ РАЗВИТИЮ АДМИНИСТРАЦИИ МУНИЦИПАЛЬНОГО ОБРАЗОВАНИЯ «ХИСЛАВИЧСКИЙ РАЙОН» СМОЛЕНСКОЙ ОБЛАСТИ:

Куцабина

Ольга Владимировна

Телефон: (48140) 2-14-59

E-mail: hislekonom@yandex.ru

ДЕПАРТАМЕНТ ИНВЕСТИЦИОННОГО РАЗВИТИЯ СМОЛЕНСКОЙ ОБЛАСТИ:

Телефон: (4812) 20-55-20

Факс: (4812) 20-55-39

E-mail: dep@smolinvest.com

Сайт: dep.smolinvest.com

ООО «КОРПОРАЦИЯ ИНВЕСТИЦИОННОГО РАЗВИТИЯ»:

Телефон: (4812) 77-00-22

E-mail: smolregion67@yandex.ru

Сайт: corp.smolinvest.com



Департамент
инвестиционного развития
Смоленской области

www.smolinvest.com